

# SERIE

# Kugelhähne

Messing vernickelt  
Edelstahl



# K10

## Einsatz

Handbetätigte Kugelhähne werden zum Absperrn oder Umleiten von gasförmigen oder flüssigen Medien eingesetzt.

Im Anlagenbau oder in der chemischen Industrie werden für Prozessabläufe vorrangig diese Kugelhähne eingesetzt.

Beim Einsatz im Vakuumbereich wird absolute Dichtigkeit erreicht.

## Technische Daten

Die technischen Daten sowie der Einsatzbereich sind dem jeweiligen Artikel im Katalog zugeordnet.

## Montage

■ 2/2-Wege-Kugelhähne können von jeder Seite mit Druck beaufschlagt werden.

■ Bei 3/2-Wege-Kugelhähnen müssen die aufgeführten Schaltbilder beachtet werden.

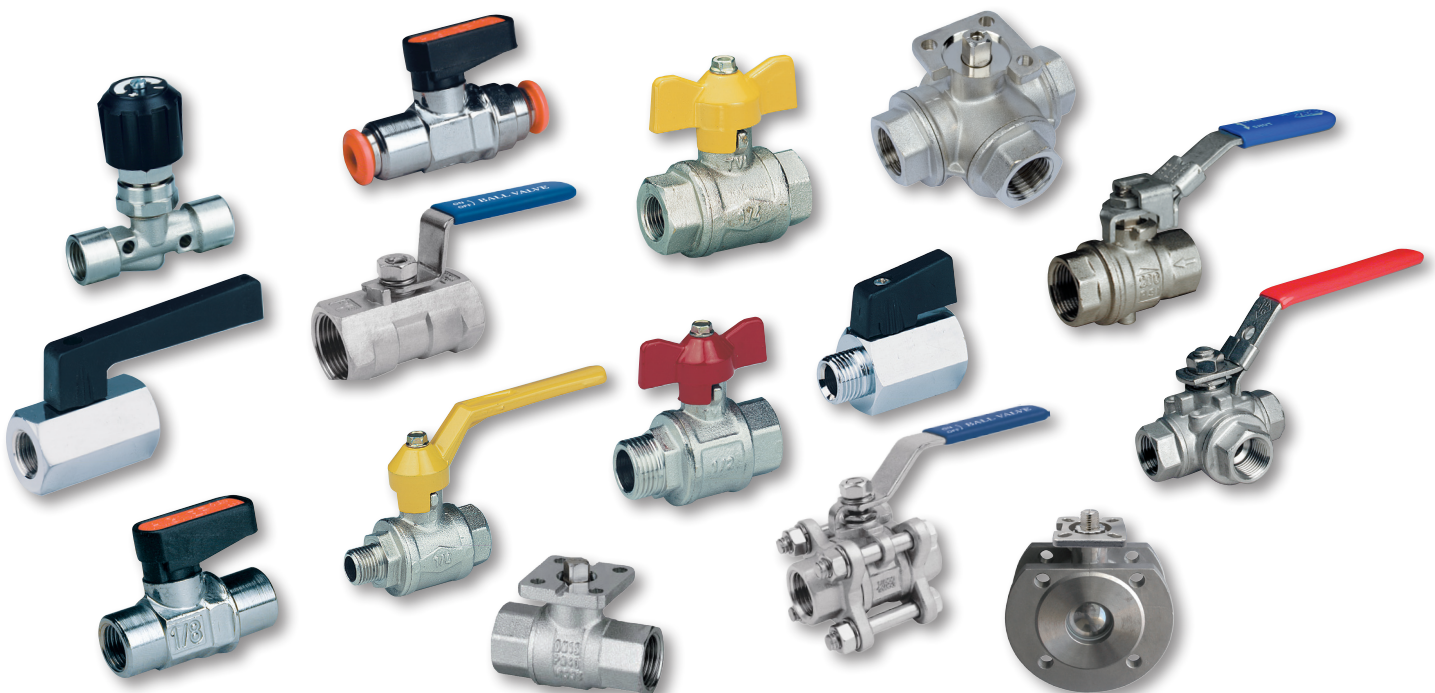
■ Die Kugelhähne werden mit Rohrleitungen aus Kupfer, Edelstahl, Stahl oder Kunststoff fest verbunden.

■ Fittings und Installationsmaterial finden Sie in unserer

Serie F10 = Fittings

Serie J10 = Installationsmaterial

# K10

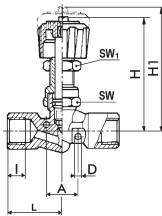


**Einsatz:** Nadelventile werden dort eingesetzt, wo der Durchfluss von Luft- und Flüssigkeitsmengen fein dosiert und geregelt werden muss. Durch einfaches Drehen des Handrades kann die Durchflussmenge bestimmt werden.

**Technische Daten :**

Anschluss	: Withworth-Rohrgewinde, zylindrisch; Außengewinde: konisch
Druckbereich	: 0 - 10 bar
Temperatur	: 0°C bis + 80°C
Medium	: Druckluft, Wasser, Öl, Kraftstoff, Lösungsmittel, Dampf
mech. Eigenschaft	: Hoher Oberflächenschutz durch Vernickelung
Nenndurchmesser	: 1/8" und 1/4" : 4 mm 3/8" und 1/2" : 8 mm

<b>Werkstoffe:</b>	<b>Gehäuse</b>	<b>Handrad</b>	<b>Ventilspindel</b>
	Messing vernickelt	Nylon 66, schwarz	Messing
<b>Dichtungen:</b>	<b>Ventilsitz</b>	<b>Spindelabdichtung</b>	
	Weichdichtung	Perbunan - NBR	

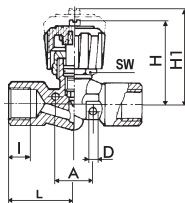


**2/2-Wege-Nadelventil für Schalttafeleinbau**  
beidseitig Innengewinde

Messing vernickelt

Bestell-Nr.	Typ	€/St.	Gew	I	A	D	L	H	H1	SW	SW1	VPE
20017805	K-NA-100-1/8-22-II-MSv		G1/8	8,0	17,5	4,2	26	50	56	19	17	10
20010806	K-NA-100-1/4-22-II-MSv		G1/4	11,0	17,5	4,2	28	50	56	19	17	10
20016807	K-NA-100-3/8-22-II-MSv		G3/8	11,5	20,0	4,2	33	58	65	21	17	10
20012808	K-NA-100-1/2-22-II-MSv		G1/2	14,0	20,0	4,2	37	58	65	21	17	10

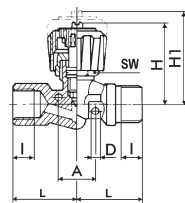
**K10**



**2/2-Wege-Nadelventil**  
beidseitig Innengewinde

Messing vernickelt

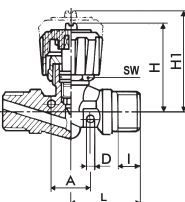
Bestell-Nr.	Typ	€/St.	Gew	I	A	D	L	H	H1	SW	VPE
20010029	K-NA-140-1/8-22-II-MSv		G1/8	8,0	17,5	4,2	26	36	42,0	19	10
20010030	K-NA-140-1/4-22-II-MSv		G1/4	11,0	17,5	4,2	28	36	42,0	19	10
20010031	K-NA-140-3/8-22-II-MSv		G3/8	11,5	20,0	4,2	33	45	51,5	21	10
20010032	K-NA-140-1/2-22-II-MSv		G1/2	14,0	20,0	4,2	37	45	51,5	21	10



**2/2-Wege-Nadelventil**  
Innen-Außengewinde

Messing vernickelt

Bestell-Nr.	Typ	€/St.	Gew	I	A	D	L	H	H1	SW	VPE
20010079	K-NA-220-1/8-22-IA-MSv		G1/8	8,0	17,5	4,2	26,0	36	42,0	19	10
20010080	K-NA-220-1/4-22-AA-MSv		G1/4	11,0	17,5	4,2	28,0	36	42,0	19	10
20010081	K-NA-220-3/8-22-AA-MSv		G3/8	11,5	20,0	4,2	33,0	45	51,5	21	10
20010082	K-NA-220-1/2-22-AA-MSv		G1/2	14,0	20,0	4,2	37,0	45	51,5	21	10



**2/2-Wege-Nadelventil**  
beidseitig Außengewinde

Messing vernickelt

Bestell-Nr.	Typ	€/St.	Gew	I	A	D	L	H	H1	SW	VPE
20019705	K-NA-300-1/8-22-AA-MSv		R1/8	8,0	17,5	4,2	26	36	42,0	19	10
20012706	K-NA-300-1/4-22-AA-MSv		R1/4	11,0	17,5	4,2	28	36	42,0	19	10
20018707	K-NA-300-3/8-22-AA-MSv		R3/8	11,5	17,5	4,2	33	36	42,0	19	10
20014708	K-NA-300-1/2-22-AA-MSv		R1/2	14,0	20,0	4,2	37	45	51,5	21	10

# Mini - Kugelhähne

2/2-Wege; Gehäuse: Messing verchromt - reduzierter Durchgang

P<sub>max</sub>: 10 bar

## Serie K10

**Einsatz:** Mini-Kugelhähne werden überall dort eingesetzt, wo in einem Rohr- oder Schlauchleitungssystem die Leitung abgesperrt werden muss. Mit einer Drehung des Handgriffes um 90° können sowohl gasförmige als auch flüssige Volumenströme abgesperrt werden.

### Technische Daten :

Anschluss	: Withworth-Rohrgewinde, zylindrisch
Druckbereich	: 0 - 10 bar
Temperatur	: - 10°C bis + 90°C
Medium	: Druckluft, Flüssigkeiten (bitte Materialbeständigkeiten beachten)
mech. Eigenschaft	: Hoher Oberflächenschutz durch verchromen

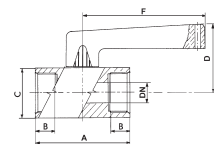
Werkstoffe:	Gehäuse	Kugel	Handgriff
	Messing verchromt	Messing vernickelt	Nylon 66, schwarz

Dichtungen:	Spindelabdichtung	Kugelabdichtung
	Perbunan (NBR)	PTFE

### 2/2-Wege-Mini-Kugelhahn beidseitig Innengewinde - mit Hebel

Messing verchromt

Bestell-Nr.	Typ	€/St.	Gew	DN	B	A	C	D	F	VPE
20060029	K-MI-101-1/8-22-II-MSv		G1/8	6	9,0	39	21	32,0	62	10
20060030	K-MI-101-1/4-22-II-MSv		G1/4	8	9,0	39	21	32,0	62	10
20060031	K-MI-101-3/8-22-II-MSv		G3/8	8	10,0	42	21	32,0	62	10
20060032	K-MI-101-1/2-22-II-MSv		G1/2	10	10,5	47	25	34,0	62	10
20060033	K-MI-101-3/4-22-II-MSv		G3/4	12	13,5	54	30	36,5	62	10

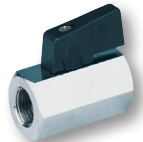
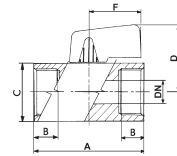


K10

### 2/2-Wege-Mini-Kugelhahn beidseitig Innengewinde - mit Knebel

Messing verchromt

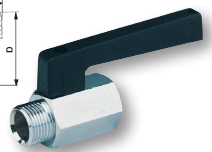
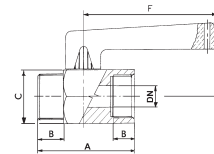
Bestell-Nr.	Typ	€/St.	Gew	DN	B	A	C	D	F	VPE
20061905	K-MI-121-1/8-22-II-MSv		G1/8	6	9,0	39	21	27,0	22	10
20069906	K-MI-121-1/4-22-II-MSv		G1/4	8	9,0	39	21	27,0	22	10
20065907	K-MI-121-3/8-22-II-MSv		G3/8	8	10,0	42	21	27,0	22	10
20061908	K-MI-121-1/2-22-II-MSv		G1/2	10	10,5	47	25	29,0	22	5
20067909	K-MI-121-3/4-22-II-MSv		G3/4	12	13,5	54	30	31,5	22	10



### 2/2-Wege-Mini-Kugelhahn Innen-Außengewinde - mit Hebel

Messing verchromt

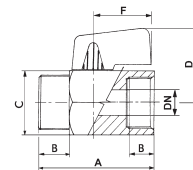
Bestell-Nr.	Typ	€/St.	Gew	DN	B	A	C	D	F	VPE
20060155	K-MI-141-1/8-22-IA-MSv		G1/8	6	9,0	39	21	32,0	62	10
20060156	K-MI-141-1/4-22-IA-MSv		G1/4	8	9,0	39	21	32,0	62	10
20060157	K-MI-141-3/8-22-IA-MSv		G3/8	8	9,0	40	21	32,0	62	10
20060158	K-MI-141-1/2-22-IA-MSv		G1/2	10	10,5	45	25	34,0	62	10
20060159	K-MI-141-3/4-22-IA-MSv		G3/4	12	13,5	51	30	36,5	62	10



### 2/2-Wege-Mini-Kugelhahn Innen-Außengewinde - mit Knebel

Messing verchromt

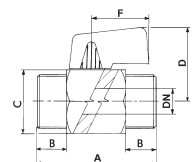
Bestell-Nr.	Typ	€/St.	Gew	DN	B	A	C	D	F	VPE
20061955	K-MI-161-1/8-22-IA-MSv		G1/8	6	9,0	39	21	27,0	22	10
20061956	K-MI-161-1/4-22-IA-MSv		G1/4	8	9,0	39	21	27,0	22	10
20067957	K-MI-161-3/8-22-IA-MSv		G3/8	8	9,0	40	21	27,0	22	10
20063958	K-MI-161-1/2-22-IA-MSv		G1/2	10	10,5	45	25	29,0	22	10
20069959	K-MI-161-3/4-22-IA-MSv		G3/4	12	13,5	51	30	31,5	22	10



### 2/2-Wege-Mini-Kugelhahn beidseitig Außengewinde - mit Knebel

Messing verchromt

Bestell-Nr.	Typ	€/St.	Gew	DN	B	A	C	D	F	VPE
20060306	K-MI-201-1/4-22-AA-MSv		G1/4	8	9,0	39	21	27	22	10
20060307	K-MI-201-3/8-22-AA-MSv		G3/8	8	9,0	40	21	27	22	10
20060308	K-MI-201-1/2-22-AA-MSv		G1/2	10	10,5	45	25	29	22	10



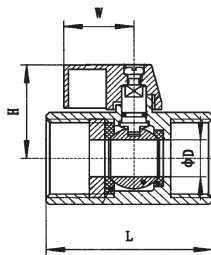
**Einsatz:** Mini-Kugelhähne werden überall dort eingesetzt, wo in einem Rohr- oder Schlauchleitungssystem die Leitung abgesperrt werden muss. Mit einer Drehung des Handgriffes um 90° können sowohl gasförmige als auch flüssige Volumenströme abgesperrt werden.

**Technische Daten :**

Anschluss : Withworth-Rohrgewinde, zylindrisch  
 Druckbereich : 0 - 10 bar  
 Temperatur : - 10°C bis + 90°C  
 Medium : Druckluft, Flüssigkeiten (bitte Materialbeständigkeiten beachten)

Werkstoffe:	Gehäuse	Kugel	Handgriff
	Edelstahl 304	Edelstahl 304	Aluminium

Dichtungen:	Spindelabdichtung	Kugelabdichtung
	FKM	PTFE



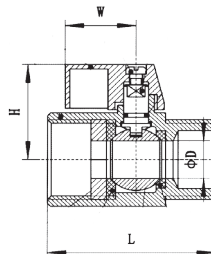
## 2/2-Wege-Mini-Kugelhahn

beidseitig Innengewinde - mit Knebel



Bestell-Nr.	Typ	€/St.	Gew	D	L	H	W	VPE
20060640	K-MI-821-1/4-22-II-VA		G1/4	7,0	42	25,2	23,0	1
20060641	K-MI-821-3/8-22-II-VA		G3/8	7,0	42	25,2	23,0	1
20060642	K-MI-821-1/2-22-II-VA		G1/2	9,2	46	27,2	23,0	1
20060643	K-MI-821-3/4-22-II-VA		G3/4	12,5	54	31,5	23,0	1
20060644	K-MI-821-1-22-II-VA		G1	15,0	65	34,0	23,0	1

# K10



## 2/2-Wege-Mini-Kugelhahn

Innen-Außengewinde - mit Knebel



Bestell-Nr.	Typ	€/St.	Gew	D	L	H	W	VPE
20060650	K-MI-861-1/4-22-IA-VA		G1/4	7,0	42	25,2	23,0	1
20060651	K-MI-861-3/8-22-IA-VA		G3/8	7,0	42	25,2	23,0	1
20060652	K-MI-861-1/2-22-IA-VA		G1/2	9,2	46	27,2	23,0	1
20060653	K-MI-861-3/4-22-IA-VA		G3/4	12,5	54	31,5	23,0	1
20060654	K-MI-861-1-22-IA-VA		G1	15,0	65	34,0	23,0	1

# Mini - Kugelhähne

2/2-Wege; Gehäuse: Messing vernickelt - reduzierter Durchgang

Pmax: 20 bar

Serie K10

**Einsatz:** Mini-Kugelhähne werden überall dort eingesetzt, wo in einem Rohr- oder Schlauchleitungssystem die Leitung abgesperrt werden muss. Mit einer Drehung des Handgriffes um 90° können sowohl gasförmige als auch flüssige Volumenströme abgesperrt werden.

## Technische Daten :

Anschluss	: Withworth-Rohrgewinde, zylindrisch ISO 228
Druckbereich	: 0 - 20 bar
Temperatur	: - 10°C bis + 90°C
Medium	: Druckluft, Flüssigkeiten (bitte Materialbeständigkeiten beachten)
mech. Eigenschaft	: Hoher Oberflächenschutz durch Verchromen / Vernickelung

<b>Werkstoffe:</b>	<b>Gehäuse</b>	<b>Kugel</b>	<b>Handgriff</b>
	Messing verchromt/vernickelt	Messing verchromt/vernickelt	PA

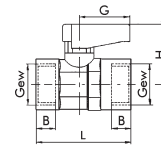
<b>Dichtungen:</b>	<b>Spindelabdichtung</b>	<b>Kugelabdichtung</b>
	Perbunan (NBR)	PTFE FKM auf Anfrage

## 2/2-Wege-Mini-Kugelhahn

Innen-Innen - mit Knebel

Messing vernickelt

Bestell-Nr.	Typ	€/St.	Gew	DN	B	L	G	H	VPE
20060410	K-MI-6400-1/8-22-II-MSv		G1/8	5,5	7	35	19	21,0	10
20060411	K-MI-6400-1/4-22-II-MSv		G1/4	5,5	8	37	19	21,0	10
20060413	K-MI-6400-3/8-22-II-MSv		G3/8	8,0	9	42	19	22,0	10
20060414	K-MI-6400-1/2-22-II-MSv		G1/2	10,0	10	49	26	30,5	10
20060415	K-MI-6400-3/4-22-II-MSv		G3/4	14,0	12	58	26	33,0	10

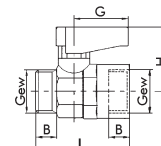


## 2/2-Wege-Mini-Kugelhahn

Innen-Außengewinde - mit Knebel

Messing vernickelt

Bestell-Nr.	Typ	€/St.	Gew	DN	B	L	G	H	VPE
20060416	K-MI-6410-1/8-22-IA-MSv		G1/8	5,5	7	34	19	21,0	10
20060417	K-MI-6410-1/4-22-IA-MSv		G1/4	5,5	8	35	19	21,0	10
20060418	K-MI-6410-3/8-22-IA-MSv		G3/8	8,0	9	39	19	22,0	10
20060419	K-MI-6410-1/2-22-IA-MSv		G1/2	10,0	10	45	26	30,5	10
20060420	K-MI-6410-3/4-22-IA-MSv		G3/4	14,0	12	52	26	33,0	10

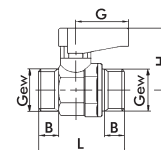


## 2/2-Wege-Mini-Kugelhahn

beidseitig Außengewinde - mit Knebel

Messing vernickelt

Bestell-Nr.	Typ	€/St.	Gew	DN	B	L	G	H	VPE
20060421	K-MI-6420-1/8-22-AA-MSv		G1/8	5,5	7	32	19	21,0	10
20060422	K-MI-6420-1/4-22-AA-MSv		G1/4	5,5	8	33	19	21,0	10
20060423	K-MI-6420-3/8-22-AA-MSv		G3/8	8,0	9	37	19	22,0	10
20060424	K-MI-6420-1/2-22-AA-MSv		G1/2	10,0	10	42	26	30,5	10
20060425	K-MI-6420-3/4-22-AA-MSv		G3/4	14,0	12	49	26	33,0	10

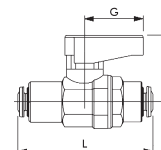


## 2/2-Wege-Mini-Kugelhahn

Steckanschluss - mit Knebel

Messing vernickelt

Bestell-Nr.	Typ	€/St.	Schlauch Außen ø	L	G	H	VPE
20060484	K-MI-6560-22-B4-MSv		4	44	19	21	10
20060485	K-MI-6560-22-B6-MSv		6	48	19	21	10
20060486	K-MI-6560-22-B8-MSv		8	48	19	21	10

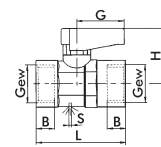


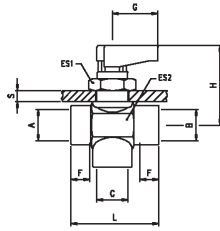
## 3/2-Wege-Mini-Kugelhahn mit Entlüftung

beidseitig Innengewinde - mit Knebel

Messing vernickelt

Bestell-Nr.	Typ	€/St.	Gew	DN	B	L	S	G	H	VPE
20060464	K-MI-6600-1/8-22-II-E-MSv		G1/8	5,5	7,4	36	1,5	19	21	10
20060465	K-MI-6600-1/4-22-II-E-MSv		G1/4	5,5	8,0	37	2,5	19	21	10
20060466	K-MI-6600-3/8-22-II-E-MSv		G3/8	8,0	11,4	47	2,0	19	22	10



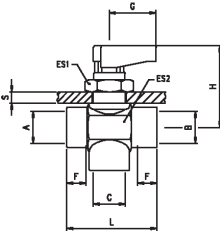
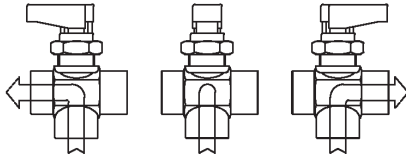


### 3/3-Wege-Mini-Kugelhahn

allseitig Innengewinde - mit Knebel

Messing verchromt

Bestell-Nr.	Typ	€/St.	Gew	DN	ES1	ES2	L	G	H1	H2	Smax	VPE
20060600	K-MI-6700-1/8-L-II-MSv		1/8	5,5	17	17	35	19	33,5	15,5	4,5	10
20060601	K-MI-6700-1/4-L-II-MSv		1/4	5,5	17	17	37	19	33,5	17,5	4,5	10
20060602	K-MI-6700-3/8-L-II-MSv		3/8	7,0	17	21	42	19	35,0	19,5	4,5	10



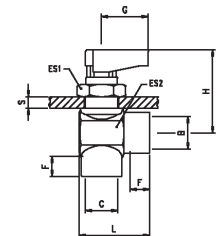
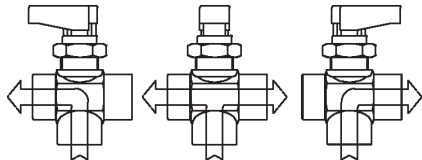
### 3/3-Wege-Mini-Kugelhahn

allseitig Innengewinde - mit Knebel

Messing verchromt

Bestell-Nr.	Typ	€/St.	Gew	DN	ES1	ES2	L	G	H1	H2	Smax	VPE
20060603	K-MI-6710-1/8-T-II-MSv		1/8	5,5	17	17	35	19	33,5	15,5	4,5	10
20060604	K-MI-6710-1/4-T-II-MSv		1/4	5,5	17	17	37	19	33,5	17,5	4,5	10
20060605	K-MI-6710-3/8-T-II-MSv		3/8	7,0	17	21	42	19	35,0	19,5	4,5	10

K10

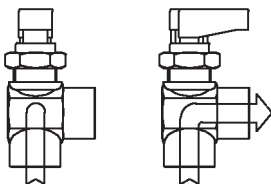


### 2/2-Wege-Mini-Kugelhahn

beidseitig Innengewinde - mit Knebel

Messing verchromt

Bestell-Nr.	Typ	€/St.	Gew	DN	ES1	ES2	L	G	H1	H2	Smax	VPE
20060606	K-MI-6720-L-1/8-II-MSv		1/8	5,5	17	17	28,5	19	33,5	15,5	4,5	10
20060607	K-MI-6720-L-1/4-II-MSv		1/4	5,5	17	17	28,5	19	33,5	17,5	4,5	10
20060608	K-MI-6720-L-3/8-II-MSv		3/8	7,0	17	17	31,0	19	35,0	19,5	4,5	10



# Muffen-Kugelhähne

2/2-Wege; Gehäuse: Messing vernickelt - Volldurchgang

Pmax: 25 bar

## Serie K10

**Einsatz:** Muffenkugelhähne werden überall dort eingesetzt, wo bei flüssigen oder gasförmigen Medien in einem Rohr- oder Schlauchleitungssystem die Leitung abgesperrt werden muss. Mit einer einfachen Drehung des Handhebels um 90° kann ein Volumenstrom abgesperrt werden.

### Technische Daten :

Anschluss	: BSP zylindrisch
Druckbereich	: max. 25 bar
Temperatur	: - 15°C bis + 80°C
Medium	: Druckluft, Flüssigkeiten (bitte Materialbeständigkeiten beachten)
mech. Eigenschaft	: Hoher Oberflächenschutz durch Vernickelung

<b>Werkstoffe:</b>	<b>Gehäuse</b>	<b>Kugel</b>	<b>Handgriff</b>
	Messing vernickelt	Messing, hartverchromt	Aluminium, rot

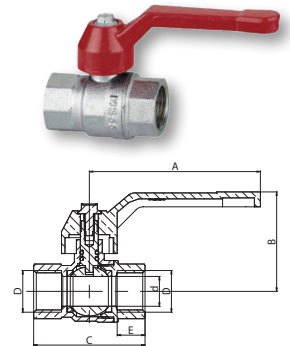
<b>Dichtungen:</b>	<b>Spindelabdichtung</b>	<b>Kugelabdichtung</b>
	NBR	PTFE

## 2/2-Wege-Muffen-Kugelhahn

beidseitig Innengewinde - mit Hebel - Volldurchgang

Messing vernickelt

Bestell-Nr.	Typ	€/St.	Gew	d	A	B	C	E	VPE
20077456	K-MU-100-1/4-22-II-MSv		G1/4	8	75	31	44	11	20
20073457	K-MU-100-3/8-22-II-MSv		G3/8	10	75	33	45	11	20
20079458	K-MU-100-1/2-22-II-MSv		G1/2	15	90	49	56	14	10
20075459	K-MU-100-3/4-22-II-MSv		G3/4	20	90	50	64	15	8
20076460	K-MU-100-1-22-II-MSv		G1	25	120	65	74	17	8
20075461	K-MU-100-1¼-22-II-MSv		G1¼	32	120	70	85	18	4
20077463	K-MU-100-1½-22-II-MSv		G1½	40	150	80	98	20	4
20079465	K-MU-100-2-22-II-MSv		G2	49	150	87	110	21	2
20074468	K-MU-100-2½-22-II-MSv		G2½	64	200	120	134	21	1
20077470	K-MU-100-3-22-II-MSv		G3	78	240	135	160	25	1
20078473	K-MU-100-4-22-II-MSv		G4	90	240	145	186	30	1



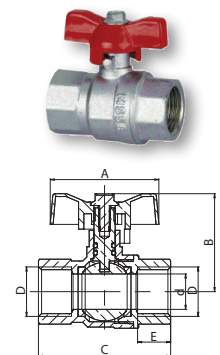
K10

## 2/2-Wege-Muffen-Kugelhahn

beidseitig Innengewinde - mit Knebel - Volldurchgang

Messing vernickelt

Bestell-Nr.	Typ	€/St.	Gew	d	A	B	C	E	VPE
20070506	K-MU-120-1/4-22-II-MSv		G1/4	8	40	31	44	11	25
20070507	K-MU-120-3/8-22-II-MSv		G3/8	10	40	33	45	11	30
20070508	K-MU-120-1/2-22-II-MSv		G1/2	15	46	42	56	14	10
20070509	K-MU-120-3/4-22-II-MSv		G3/4	20	46	45	64	15	15
20070510	K-MU-120-1-22-II-MSv		G1	25	60	55	74	17	10

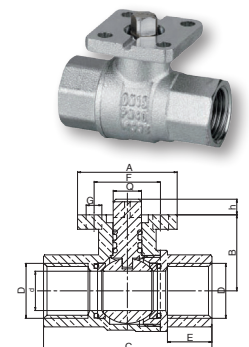


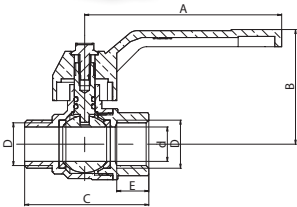
## 2/2-Wege-Muffen-Kugelhahn

2-teilig, beidseitig Innengewinde - Flanschplatte ISO 5211 - Volldurchgang

Messing vernickelt

Bestell-Nr.	Typ	€/St.	Gew	d	PN bar	□A	B	C	E	H	□Q	VPE
20070300	K-MU-130-1/4-22-II-MSv-ISO		G1/4	11,5	40	38	29	65	17	6	9	1
20070301	K-MU-130-3/8-22-II-MSv-ISO		G3/8	15,0	40	38	29	65	17	6	9	1
20070302	K-MU-130-1/2-22-II-MSv-ISO		G1/2	15,0	40	38	29	65	17	6	9	1
20070303	K-MU-130-3/4-22-II-MSv-ISO		G3/4	20,0	40	38	32	75	19	7	9	1
20070304	K-MU-130-1-22-II-MSv-ISO		G1	25,0	32	50	36	86	21	10	9	1
20070305	K-MU-130-1 1/4-22-II-MSv-ISO		G1¼	32,0	32	50	41	95	22	11	9	1
20070306	K-MU-130-1 1/2-22-II-MSv-ISO		G1½	38,0	30	50	57	101	22	12	11	1
20070307	K-MU-130-2-22-II-MSv-ISO		G2	47,0	30	50	64	120	25	11	11	1
20070308	K-MU-130-2 1/2-22-II-MSv-ISO		G2½	64,0	30	70	90	165	34	15	14	1
20070309	K-MU-130-3-22-II-MSv-ISO		G3	78,0	25	70	100	188	37	15	14	1



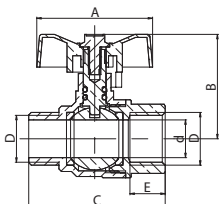


### 2/2-Wege-Muffen-Kugelhahn

Innen-Außengewinde - mit Hebel - Volldurchgang

Messing vernickelt

Bestell-Nr.	Typ	€/St.	Gew	d	A	B	C	E	VPE
20071556	K-MU-140-1/4-22-IA-MSv		G1/4	8	75	31	44	11	20
20077557	K-MU-140-3/8-22-IA-MSv		G3/8	10	75	33	45	11	20
20073558	K-MU-140-1/2-22-IA-MSv		G1/2	15	90	49	54	14	10
20079559	K-MU-140-3/4-22-IA-MSv		G3/4	20	90	50	62	15	12
20070560	K-MU-140-1-22-IA-MSv		G1	25	120	65	73	17	8
20079561	K-MU-140-1¼-22-IA-MSv		G1¼	32	120	70	85	18	4
20071563	K-MU-140-1½-22-IA-MSv		G1½	40	150	80	96	20	4
20073565	K-MU-140-2-22-IA-MSv		G2	49	150	87	110	21	2



### 2/2-Wege-Muffen-Kugelhahn

Innen-Außengewinde - mit Flügelgriff - Volldurchgang

Messing vernickelt

Bestell-Nr.	Typ	€/St.	Gew	d	A	B	C	E	VPE
20070031	K-MU-160-1/4-22-IA-MSv		G1/4	8	40	31	44	11	15
20070032	K-MU-160-3/8-22-IA-MSv		G3/8	10	40	33	45	11	30
20070033	K-MU-160-1/2-22-IA-MSv		G1/2	15	46	42	54	14	15
20070034	K-MU-160-3/4-22-IA-MSv		G3/4	20	46	45	62	15	10
20070035	K-MU-160-1-22-IA-MSv		G1	25	60	55	73	17	8



# Muffen-Kugelhähne - Edelstahl

2/2-Wege - einteilig und zweiteilig - Edelstahl 1.4408



## Serie K10

**Einsatz:** 2/2-Wege-Edelstahl-Kugelhähne werden überall dort eingesetzt, wo bei aggressiven flüssigen oder gasförmigen Medien in einem Rohr- oder Schlauchleitungssystem die Leitung abgesperrt werden muss. Mit einer einfachen Drehung des Handhebels um 90° kann ein Volumenstrom abgesperrt werden.

### Technische Daten :

Anschluss	: BSP Gewinde
Druckbereich	: siehe Tabelle
Medium	: Druckluft, Flüssigkeiten (bitte Materialbeständigkeiten beachten)
Durchgang	: K-MU-805 : reduzierter Durchgang K-MU-815 : voller Durchgang
Temperatur	: -20°C bis max. 160°C (Druckabhängig)

Gehäuse	Kugel	Spindel	Handgriff
Edelstahl 1.4408	Edelstahl 1.4401	Edelstahl 1.4401	Edelstahl - PVC überzogen 1.4301 / Vinyl

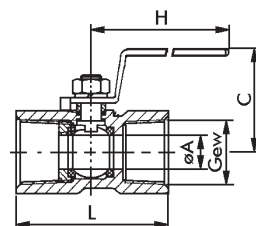
Spindelabdichtung	Kugelabdichtung
PTFE / FKM	PTFE

### 2/2-Wege-Muffen-Kugelhahn 1-teilig, beidseitig Innengewinde - mit Hebel - reduzierter Durchgang



Edelstahl

Bestell-Nr.	Typ	€/St.	Gew	ØA	PN bar	L	C	H	VPE
20100200	K-MU-805-1/4-22-II-VA		G1/4	5,0	69	39,0	30	70	1
20100201	K-MU-805-3/8-22-II-VA		G3/8	6,8	69	44,0	34	90	3
20100202	K-MU-805-1/2-22-II-VA		G1/2	9,2	69	56,5	41	100	1
20100203	K-MU-805-3/4-22-II-VA		G3/4	12,5	69	59,0	44	100	1
20100204	K-MU-805-1-22-II-VA		G1	15,0	69	71,0	50	110	1
20100205	K-MU-805-1 1/4-22-II-VA		G1 1/4	20,0	69	78,0	55	110	1
20100206	K-MU-805-1 1/2-22-II-VA		G1 1/2	25,0	55	83,0	64	135	1
20100207	K-MU-805-2-22-II-VA		G2	32,0	55	100,0	70	145	1



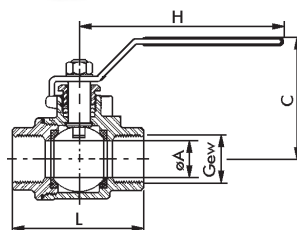
K10

### 2/2-Wege-Muffen-Kugelhahn 2-teilig, beidseitig Innengewinde - mit Hebel - Volldurchgang



Edelstahl

Bestell-Nr.	Typ	€/St.	Gew	ØA	PN bar	L	C	H	VPE
20100215	K-MU-815-1/4-22-II-VA		G1/4	12,8	90	49,0	51	95	1
20100216	K-MU-815-3/8-22-II-VA		G3/8	12,8	90	49,0	51	95	1
20100217	K-MU-815-1/2-22-II-VA		G1/2	15,0	90	57,0	55	95	1
20100218	K-MU-815-3/4-22-II-VA		G3/4	20,0	90	65,0	59	110	1
20100219	K-MU-815-1-22-II-VA		G1	25,0	90	78,0	73	135	1
20100220	K-MU-815-1 1/4-22-II-VA		G1 1/4	32,0	85	90,5	78	135	1
20100221	K-MU-815-1 1/2-22-II-VA		G1 1/2	38,0	85	105,0	91	165	1
20100222	K-MU-815-2-22-II-VA		G2	50,0	75	127,0	99	165	1
20100223	K-MU-815-2 1/2-22-II-VA		G2 1/2	65,0	75	160,0	130	215	1
20100224	K-MU-815-3-22-II-VA		G3	80,0	75	180,0	142	215	1

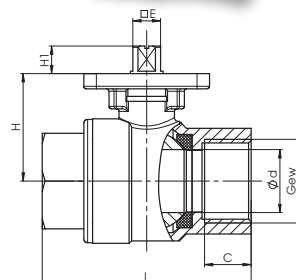
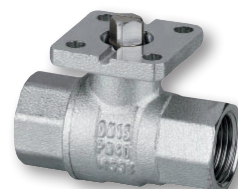


### 2/2-Wege-Muffen-Kugelhahn 2-teilig, beidseitig Innengewinde - Flanschplatte ISO 5211 - Volldurchgang



Edelstahl

Bestell-Nr.	Typ	€/St.	Gew	Ød	PN bar	L	C	□E	H	H1	VPE
20110300	K-MU-860-1/4-22-II-VA-ISO		G1/4	8	63	50	14,0	9	32	7,0	1
20110301	K-MU-860-3/8-22-II-VA-ISO		G3/8	10	63	60	14,0	9	32	7,0	1
20110302	K-MU-860-1/2-22-II-VA-ISO		G1/2	15	63	76	18,0	9	40	7,0	1
20110303	K-MU-860-3/4-22-II-VA-ISO		G3/4	20	63	80	18,0	11	45	11,0	1
20110304	K-MU-860-1-22-II-VA-ISO		G1	25	63	90	19,0	11	49	11,0	1
20110305	K-MU-860-1 1/4-22-II-VA-ISO		G1 1/4	32	63	110	24,5	11	55	11,0	1
20110306	K-MU-860-1 1/2-22-II-VA-ISO		G1 1/2	40	50	120	25,0	11	60	11,0	1
20110307	K-MU-860-2-22-II-VA-ISO		G2	50	50	140	26,5	14	73	15,0	1
20110308	K-MU-860-2 1/2-22-II-VA-ISO		G2 1/2	65	50	185	40,0	17	93	18,5	1
20110309	K-MU-860-3-22-II-VA-ISO		G3	80	50	205	42,5	17	106	18,5	1



**Einsatz:** 2/2-Wege-Edelstahl-Kugelhähne werden überall dort eingesetzt, wo bei aggressiven flüssigen oder gasförmigen Medien in einem Rohr- oder Schlauchleitungssystem die Leitung abgesperrt werden muss. Mit einer einfachen Drehung des Handhebels um 90° kann ein Volumenstrom abgesperrt werden.

### Technische Daten :

Anschluss	: BSP Gewinde
Druckbereich	: siehe Tabelle
Medium	: Druckluft, Flüssigkeiten (bitte Materialbeständigkeiten beachten)
Durchgang	: voller Durchgang
Temperatur	: -20°C bis max. 160°C (Druckabhängig)

Gehäuse	Kugel	Spindel	Handgriff
Edelstahl 1.4408	Edelstahl 1.4401	Edelstahl 1.4401	Edelstahl - PVC überzogen 1.4301 / Vinyl

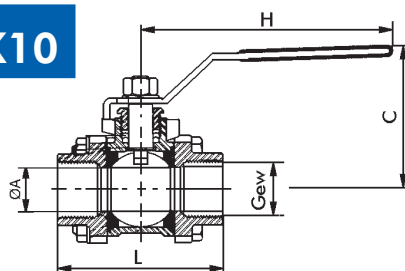
Spindelabdichtung	Kugelabdichtung	Stopfbuchse
PTFE	PTFE	PTFE

## 2/2-Wege-Muffen-Kugelhahn

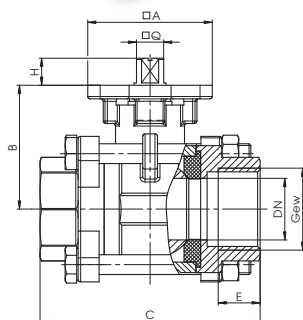
3-teilig, beidseitig Innengewinde - mit Hebel - Volldurchgang

Edelstahl

Bestell-Nr.	Typ	€/St.	Gew	PN bar	ØA	L	C	H	VPE
20100230	K-MU-825-1/4-22-II-VA		G1/4	95	12,8	59,0	51	95	1
20100231	K-MU-825-3/8-22-II-VA		G3/8	95	12,8	59,0	51	95	1
20100232	K-MU-825-1/2-22-II-VA		G1/2	95	15,0	64,0	55	95	1
20100233	K-MU-825-3/4-22-II-VA		G3/4	95	20,0	75,0	59	110	1
20100234	K-MU-825-1-22-II-VA		G1	95	25,0	85,0	73	135	1
20100235	K-MU-825-1 1/4-22-II-VA		G1¼	85	32,0	97,0	78	135	1
20100236	K-MU-825-1 1/2-22-II-VA		G1½	85	38,0	110,0	91	165	1
20100237	K-MU-825-2-22-II-VA		G2	75	50,8	132,0	99	165	1
20100238	K-MU-825-2 1/2-22-II-VA		G2½	75	65,0	167,0	130	215	1
20100239	K-MU-825-3-22-II-VA		G3	75	80,0	187,0	142	215	1



K10



## 2/2-Wege-Muffen-Kugelhahn

3-teilig - Flanschplatte ISO 5211 - Volldurchgang

Edelstahl

Bestell-Nr.	Typ	€/St.	Gew	DN	PN bar	□A	B	C	E	H	□Q	VPE
20110320	K-MU-870-1/4-22-II-VA-ISO		G1/4	8	63	42,0	32	60,0	13,5	7,0	9	1
20110321	K-MU-870-3/8-22-II-VA-ISO		G3/8	10	63	42,0	32	60,0	13,5	7,0	9	1
20110322	K-MU-870-1/2-22-II-VA-ISO		G1/2	15	63	42,0	40	73,5	16,5	7,0	9	1
20110323	K-MU-870-3/4-22-II-VA-ISO		G3/4	20	63	42,0	50	80,0	16,5	9,0	9	1
20110324	K-MU-870-1-22-II-VA-ISO		G1	25	63	50,0	57	90,0	19,0	11,0	11	1
20110325	K-MU-870-1 1/4-22-II-VA-ISO		G1¼	32	63	50,0	61	110,0	23,5	11,0	11	1
20110326	K-MU-870-1 1/2-22-II-VA-ISO		G1½	38	63	68,0	76	120,0	23,5	14,0	14	1
20110327	K-MU-870-2-22-II-VA-ISO		G2	50	50	68,0	84	140,0	26,0	14,0	14	1
20110328	K-MU-870-2 1/2-22-II-VA-ISO		G2½	65	50	96,5	100	185,0	40,5	18,5	17	1
20110329	K-MU-870-3-22-II-VA-ISO		G3	76	50	96,5	111	206,0	43,0	18,5	17	1

**Einsatz:** Diese DVGW-geprüften Kugelhähne werden überall dort eingesetzt, wo flüssige oder gasförmige Medien abgesperrt werden müssen. Durch eine einfache Drehung des Handhebels um 90° wird die Leitung abgesperrt. Beim Einsatz im Gasbereich beachten Sie bitte die angegebenen, verminderten Druckbereiche.

### Technische Daten :

Anschluss	: Withworth Rohrgewinde, zylindrisch
Druckbereich	: universal 40 bar - bei Gas 4 bar
Temperatur	: -15°C bis + 80°C
Medium	: Druckluft, Flüssigkeiten (bitte Materialbeständigkeiten beachten)
mech. Eigenschaft	: Hoher Oberflächenschutz durch Vernickelung
	DVGW-Reg.-Nr. : 82,01484

Werkstoffe:	Gehäuse	Kugel	Handgriff
	Messing vernickelt	Messing hartverchromt	Aluminium gelb

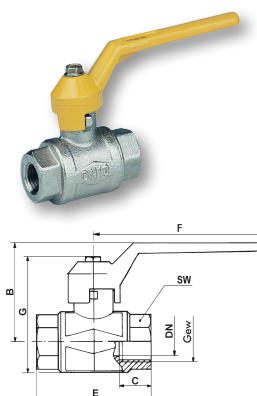
Dichtungen:	Spindelabdichtung	Kugelabdichtung
	2 O-Ringe aus FKM	PTFE

### 2/2-Wege-Universal-Kugelhahn beidseitig Innengewinde - mit Hebel - Volldurchgang

Messing vernickelt  
DVGW geprüft

Bestell-Nr.	Typ	€/St.	Gew	DN	B	C	E	F	G	SW	VPE
20082206	K-MU-103-1/4-22-II-MSv		G1/4	10	52	12	50	84	59	21	20
20088207	K-MU-103-3/8-22-II-MSv		G3/8	12	52	12	50	84	59	21	15
20084208	K-MU-103-1/2-22-II-MSv		G1/2	15	51	16	61	84	60	25	12
20080209	K-MU-103-3/4-22-II-MSv		G3/4	20	56	19	70	102	67	30	12
20085210	K-MU-103-1-22-II-MSv		G1	25	58	21	81	102	74	37	8
20084211	K-MU-103-1¼-22-II-MSv		G1¼	32	73	24	94	125	89	48	4
20086213	K-MU-103-1½-22-II-MSv		G1½	40	78	23	105	125	101	54	4
20088215	K-MU-103-2-22-II-MSv*		G2	50	93	27	126	145	122	66	2

\*nicht DVGW geprüft

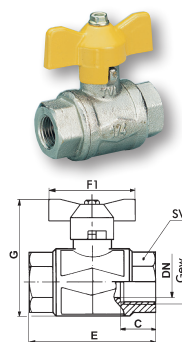


K10

### 2/2-Wege-Universal-Kugelhahn beidseitig Innengewinde - mit Knebel - Volldurchgang

Messing vernickelt  
DVGW geprüft

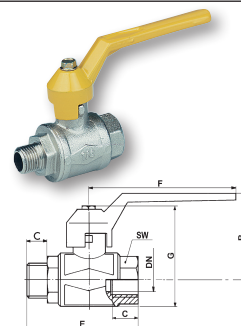
Bestell-Nr.	Typ	€/St.	Gew	DN	C	E	F1	G	SW	VPE
20080580	K-MU-123-1/4-22-II-MSv		G1/4	10	12	50	50	59	21	30
20080581	K-MU-123-3/8-22-II-MSv		G3/8	12	12	50	50	59	21	20
20080582	K-MU-123-1/2-22-II-MSv		G1/2	15	16	61	50	60	25	15
20080583	K-MU-123-3/4-22-II-MSv		G3/4	20	19	70	61	67	30	15
20080584	K-MU-123-1-22-II-MSv		G1	25	21	81	61	74	37	10



### 2/2-Wege-Universal-Kugelhahn Innen-Außengewinde - mit Hebel - Volldurchgang

Messing vernickelt  
DVGW geprüft

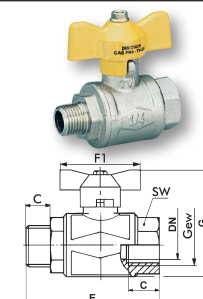
Bestell-Nr.	Typ	€/St.	Gew	DN	B	C	E	F	G	SW	VPE
20080080	K-MU-143-1/4-22-IA-MSv		G1/4	10	52	12	57	84	58	21	20
20080081	K-MU-143-3/8-22-IA-MSv		G3/8	12	52	12	57	84	58	21	15
20080082	K-MU-143-1/2-22-IA-MSv		G1/2	15	51	16	70	84	70	25	12
20080083	K-MU-143-3/4-22-IA-MSv		G3/4	20	56	19	77	102	66	30	12
20080084	K-MU-143-1-22-IA-MSv		G1	25	58	21	88	102	74	37	8



### 2/2-Wege-Universal-Kugelhahn Innen-Außengewinde - mit Knebel - Volldurchgang

Messing vernickelt  
DVGW geprüft

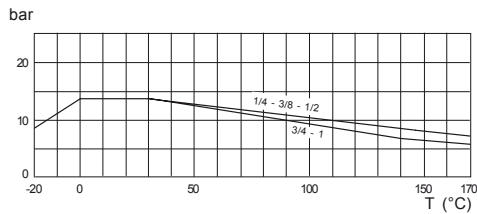
Bestell-Nr.	Typ	€/St.	Gew	DN	C	E	F	G	SW	VPE
20080100	K-MU-163-1/4-22-IA-MSv		G1/4	10	12	57	50	58	21	30
20080101	K-MU-163-3/8-22-IA-MSv		G3/8	12	12	57	50	58	21	20
20080102	K-MU-163-1/2-22-IA-MSv		G1/2	15	16	70	50	70	25	15



**Einsatz:** Muffen-Kugelhähne werden überall dort eingesetzt, wo bei flüssigen oder gasförmigen Medien in einem Rohr- oder Schlauchleitungssystem die Leitung entlüftet werden muss. Mit einer einfachen Drehung des Handhebels um 90° kann ein Volumenstrom abgesperrt und entlüftet werden.

### Technische Daten :

Anschluss : Innengewinde nach DIN ISO 228  
 Druckbereich : max. 14 bar (temperaturabhängig siehe Diagramm)



Temperatur : - 20°C bis +100°C  
 Medium : vorwiegend Druckluft  
 mech. Eigenschaft : Hoher Oberflächenschutz durch Vernickelung



Vorhängeschloss nicht im Lieferumfang enthalten

Werkstoffe:	Gehäuse	Kugel	Handgriff
	Messing vernickelt	Messing verchromt	Stahl / PVC überzogen

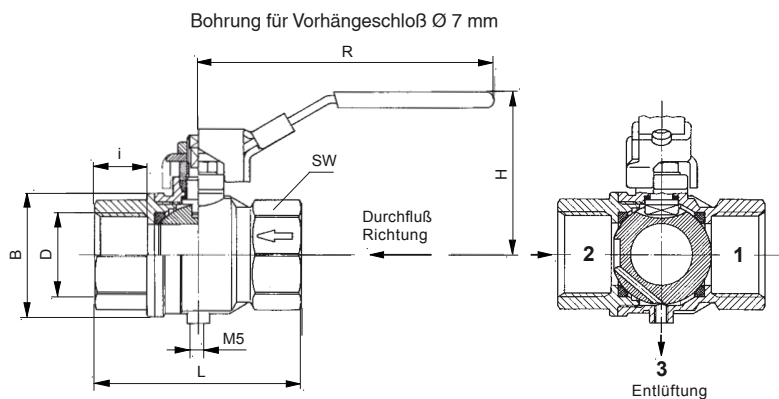
Dichtungen:	Spindelabdichtung	Kugelabdichtung
	PTFE	PTFE

### 3/2-Wege-Muffen-Kugelhahn - mit Entlüftung

Innengewinde - mit Hebel - Volldurchgang

Messing vernickelt  
abschließbar

Bestell-Nr.	Typ	€/St.	Gew	DN	PN bar	I	L	B	H	R	SW	VPE
20091056	K-MU-105-1/4-32-II-E-MSv		G1/4	6	14,0	10	45	26	47	96	20	12
20097057	K-MU-105-3/8-32-II-E-MSv		G3/8	10	14,0	10	45	26	47	96	20	12
20093058	K-MU-105-1/2-32-II-E-MSv		G1/2	15	14,0	14	59	33	52	96	25	8
20099059	K-MU-105-3/4-32-II-E-MSv		G3/4	20	14,0	15	64	39	59	116	31	12
20090060	K-MU-105-1-32-II-E-MSv		G1	25	14,0	20	81	48	63	116	40	8



# Muffen-Kugelhähne mit L-Bohrung

3/2-Wege; Gehäuse: Messing vernickelt - Volldurchgang

## Serie K10

**Einsatz:** 3/2-Wege-L-Kugelhähne werden überall dort eingesetzt, wo durch 90°-Drehung des Handhebels die Druckluft oder der Flüssigkeitsstrom umgeleitet werden muss. Es ist zu beachten das die Ausführung K-MU-360-MSv allseitig abgedichtet und somit hier ein Druckanschluss von allen Seiten möglich ist.

### Technische Daten :

Anschluss	: Withworth-Rohrgewinde, zylindrisch
Druckbereich	: siehe Tabelle (PN in bar)
Temperatur	: - 15°C bis + 80°C
Medium	: Druckluft, Flüssigkeiten (bitte Materialbeständigkeiten beachten)
mech. Eigenschaft	: Hoher Oberflächenschutz durch Vernickelung

Werkstoffe:	Gehäuse	Kugel	Handgriff
	Messing vernickelt	Messing hartverchromt	Aluminium rot

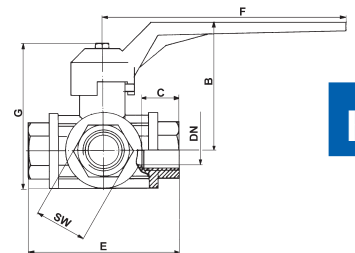
Dichtungen:	Spindelabdichtung	Kugelabdichtung
	PTFE	PTFE

### 3/2-Wege-L-Muffen-Kugelhahn

Messing vernickelt

L-Bohrung, Innengewinde - mit Hebel - Volldurchgang - nicht überschneidungsfrei - Druckanschluss allseitig

Bestell-Nr.	Typ	€/St.	Gew	DN	PN bar	B	C	E	F	G	SW	VPE
20092656	K-MU-360-1/4-32-L-II-MSv		G1/4	10	16	65	19	77	125	75	22	4
20098657	K-MU-360-3/8-32-L-II-MSv		G3/8	12	16	65	19	77	125	75	22	4
20094658	K-MU-360-1/2-32-L-II-MSv		G1/2	14	16	65	19	77	125	75	27	4
20090659	K-MU-360-3/4-32-L-II-MSv		G3/4	18	16	83	23	92	145	91	34	2
20091660	K-MU-360-1-32-L-II-MSv		G1	23	16	96	25	104	170	105	41	2
20090661	K-MU-360-1¼-32-L-II-MSv		G1¼	29	16	102	27	118	170	115	50	2
20092663	K-MU-360-1½-32-L-II-MSv		G1½	36	16	109	31	138	170	128	57	2
20094665	K-MU-360-2-32-L-II-MSv		G2	45	16	139	36	162	260	165	70	2



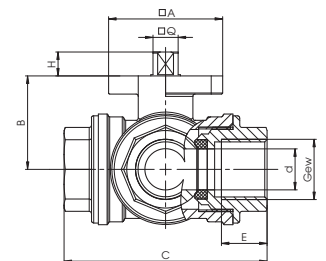
K10

### 3/2-Wege-L-Muffen-Kugelhahn

Messing vernickelt

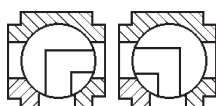
L-Bohrung, Innengewinde - Flanschplatte ISO 5211 - Volldurchgang - nicht überschneidungsfrei - Druckanschluss allseitig

Bestell-Nr.	Typ	€/St.	Gew	d	PN bar	□A	B	C	E	H	□Q	VPE
20090280	K-MU-380-1/4-32-L-II-MSv-ISO		G1/4	10	30	38	38,0	65	65,0	8	9	1
20090281	K-MU-380-3/8-32-L-II-MSv-ISO		G3/8	10	30	38	38,0	65	65,0	8	9	1
20090282	K-MU-380-1/2-32-L-II-MSv-ISO		G1/2	14	30	38	38,0	78	78,0	8	9	1
20090283	K-MU-380-3/4-32-L-II-MSv-ISO		G3/4	19	30	50	50,0	87	87,0	11	11	1
20090284	K-MU-380-1-32-L-II-MSv-ISO		G1	24	20	50	50,0	105	105,0	11	11	1
20090285	K-MU-380-1 1/4-32-L-II-MSv-ISO		G1¼	30	20	50	50,0	118	118,0	11	11	1
20090286	K-MU-380-1 1/2-32-L-II-MSv-ISO		G1½	38	16	70	70,0	134	134,0	15	14	1
20090287	K-MU-380-2-32-L-II-MSv-ISO		G2	48	16	70	70,0	161	161,0	15	14	1



### Schaltstellungen L-Bohrung

- allseitig abgedichtet
- Druckanschluss von allen Seiten möglich
- Drehbewegung max. 90°
- 6 Schaltstellungen durch dreimaliges Versetzen des Handhebels möglich



Stellung 1



Stellung 2



Stellung 3

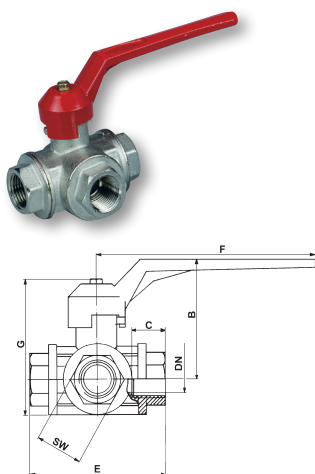
**Einsatz:** 3/2-Wege T-Kugelhähne werden überall dort eingesetzt, wo durch 90°-Drehung des Handhebels die Druckluft oder der Flüssigkeitsstrom umgeleitet werden muss. Es ist zu beachten das die Ausführung K-MU-440-MSv allseitig abgedichtet und somit hier ein Druckanschluss von allen Seiten möglich ist.

### Technische Daten :

Anschluss	: Withworth-Rohrgewinde, zylindrisch
Druckbereich	: siehe Tabelle (PN in bar)
Temperatur	: -15°C bis +80°C
Medium	: Druckluft, Flüssigkeiten (bitte Materialbeständigkeiten beachten)
mech. Eigenschaft	: Hoher Oberflächenschutz durch Vernickelung

<b>Werkstoffe:</b>	<b>Gehäuse</b>	<b>Kugel (voll)</b>	<b>Handgriff</b>
	Messing vernickelt	Messing hartverchromt	Aluminium rot

<b>Dichtungen:</b>	<b>Spindelabdichtung</b>	<b>Kugelabdichtung</b>
	PTFE	PTFE



### 3/2-Wege-T-Muffen-Kugelhahn

Messing vernickelt

T-Bohrung, Innengewinde - mit Hebel - Volldurchgang - nicht überschneidungsfrei - Druckanschluss allseitig

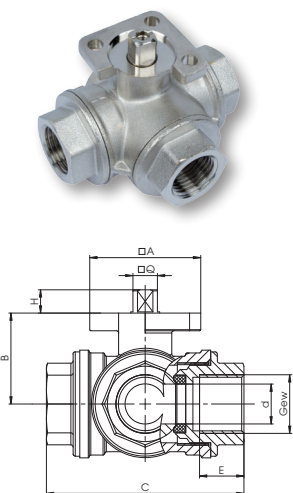
Bestell-Nr.	Typ	€/St.	Gew	DN	PN bar	B	C	E	F	G	SW	VPE
20094706	K-MU-440-1/4-32-T-II-MSv		G1/4	10	40	65	19	77	125	75	22	4
20090707	K-MU-440-3/8-32-T-II-MSv		G3/8	12	40	65	19	77	125	75	22	4
20096708	K-MU-440-1/2-32-T-II-MSv		G1/2	14	40	65	19	77	125	75	27	4
20092709	K-MU-440-3/4-32-T-II-MSv		G3/4	18	40	83	23	92	145	91	34	2
20097710	K-MU-440-1-32-T-II-MSv		G1	23	25	96	25	104	170	105	41	2
20096711	K-MU-440-1¼-32-T-II-MSv		G1¼	29	16	102	27	118	170	115	50	2
20098713	K-MU-440-1½-32-T-II-MSv		G1½	36	16	109	31	138	170	128	57	2
20090715	K-MU-440-2-32-T-II-MSv		G2	45	16	139	36	162	260	165	70	2

K10

### 3/2-Wege-T-Muffen-Kugelhahn

Messing vernickelt

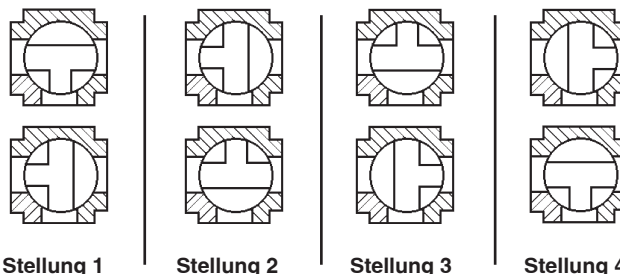
T-Bohrung, Innengewinde - Flanschplatte ISO 5211 - Volldurchgang - nicht überschneidungsfrei - Druckanschluss allseitig



Bestell-Nr.	Typ	€/St.	Gew	d	PN bar	□A	B	C	E	H	□Q	VPE
20090290	K-MU-390-1/4-32-T-II-MSv-ISO		G1/4	10	30	38	30,0	65	15,0	8	9	1
20090291	K-MU-390-3/8-32-T-II-MSv-ISO		G3/8	10	30	38	30,0	65	15,0	8	9	1
20090292	K-MU-390-1/2-32-T-II-MSv-ISO		G1/2	14	30	38	33,0	78	17,0	8	9	1
20090293	K-MU-390-3/4-32-T-II-MSv-ISO		G3/4	19	30	50	42,0	87	18,0	11	11	1
20090294	K-MU-390-1-32-T-II-MSv-ISO		G1	24	20	50	47,0	105	21,0	11	11	1
20090295	K-MU-390-1 1/4-32-T-II-MSv-ISO		G1¼	30	20	50	52,0	118	23,5	11	11	1
20090296	K-MU-390-1 1/2-32-T-II-MSv-ISO		G1½	38	16	70	70,0	134	23,5	15	14	1
20090297	K-MU-390-2-32-T-II-MSv-ISO		G2	48	16	70	79,5	161	27,5	15	14	1

### Schaltstellungen T-Bohrung

- allseitig abgedichtet
- Druckanschluss von allen Seiten möglich
- Drehbewegung max. 90°
- 8 Schaltstellungen durch viermaliges Versetzen des Handhebels möglich



# Muffen-Kugelhähne - Edelstahl

3/2-Wege - zweiteilig - Edelstahl 1.4408 - abschließbar



## Serie K10

**Einsatz:** 3/2-Wege-Kugelhähne mit L- oder T-Bohrung werden überall dort eingesetzt, wo durch 90° Drehung des Handhebels ein aggressiver Gas- oder Flüssigkeitsstrom umgelenkt werden muss.

### Technische Daten :

Anschluss	: BSP Gewinde
Druckbereich	: max. 70 bar
Medium	: Druckluft, Flüssigkeiten (bitte Materialbeständigkeiten beachten)
Durchgang	: reduzierter Durchgang
Temperaturbereich	: -20°C bis +160°C (druckabhängig)

Gehäuse	Kugel	Spindel	Spindelscheibe / -mutter
Edelstahl 1.4408	Edelstahl 1.4401	Edelstahl 1.4401	Edelstahl - PVC überzogen 1.4301 / Vinyl

Spindelabdichtung	Kugelabdichtung	Handgriff abschließbar
PTFE / FKM	PTFE	1.4301 - PVC überzogen

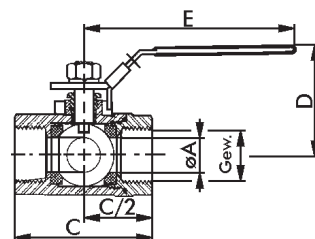
### 3/2-Wege-L-Muffen-Kugelhahn

L-Bohrung, Innengewinde - mit Hebel - reduzierter Durchgang - nicht überschneidungsfrei - Druckanschluss allseitig



Edelstahl

Bestell-Nr.	Typ	€/St.	Gew	PN bar	C	D	E	øA	VPE
20100260	K-MU-845-1/4-L-32-II-VA		G1/4	69	64	60	132	12,7	1
20100261	K-MU-845-3/8-L-32-II-VA		G3/8	69	64	60	132	12,7	1
20100263	K-MU-845-1/2-L-32-II-VA		G1/2	69	75	60	132	12,7	1
20100264	K-MU-845-3/4-L-32-II-VA		G3/4	69	84	73	155	16,0	1
20100265	K-MU-845-1-L-32-II-VA		G1	69	101	80	155	20,0	1
20100266	K-MU-845-1 1/4-L-32-II-VA		G1¼	69	119	85	155	25,0	1
20100267	K-MU-845-1 1/2-L-32-II-VA		G1½	69	130	103	210	32,0	1
20100268	K-MU-845-2-L-32-II-VA		G2	69	151	110	210	38,0	1



K10

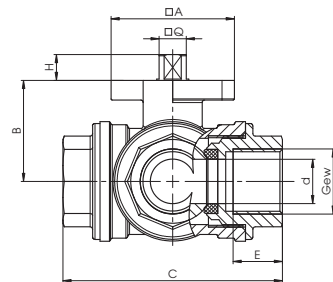
### 3/2-Wege-L-Muffen-Kugelhahn - L-Bohrung,

Innengewinde - Flanschplatte ISO 5211 - reduzierter Durchgang - nicht überschneidungsfrei - Druckanschluss allseitig



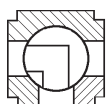
Edelstahl

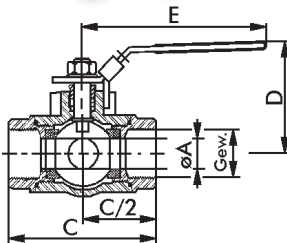
Bestell-Nr.	Typ	€/St.	Gew	d	PN bar	□A	B	C	E	□Q	VPE
20100280	K-MU-880-1/2-L-32-II-VA-ISO		G1/2	12	63	42,0	39,0	68	13	9	1
20100281	K-MU-880-3/4-L-32-II-VA-ISO		G3/4	15	63	42,0	42,5	88	18	9	1
20100282	K-MU-880-1-L-32-II-VA-ISO		G1	20	63	50,0	49,0	90	18	11	1
20100283	K-MU-880-1 1/4-L-32-II-VA-ISO		G1¼	25	63	50,0	54,0	105	20	11	1
20100284	K-MU-880-1 1/2-L-32-II-VA-ISO		G1½	32	50	68,0	63,5	120	23	14	1
20100285	K-MU-880-2-L-32-II-VA-ISO		G2	43	50	68,0	72,5	140	26	14	1
20100286	K-MU-880-2 1/2-L-32-II-VA-ISO		G2½	55	50	96,5	100,5	185	30	18	1
20100287	K-MU-880-3-L-32-II-VA-ISO		G3	66	50	96,5	110,0	205	33	18	1



### Schaltstellungen L-Bohrung

- allseitig abgedichtet
- Druckanschluss von allen Seiten möglich
- Drehbewegung max. 90°
- 2 Schaltstellungen



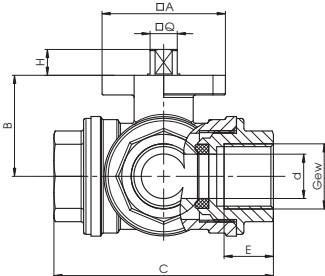


### 3/2-Wege-T-Muffen-Kugelhahn

T-Bohrung, Innengewinde - mit Hebel - reduzierter Durchgang - nicht überschneidungsfrei - Druckanschluss allseitig



Bestell-Nr.	Typ	€/St.	Gew	PN bar	C	D	E	øA	VPE
20100270	K-MU-855-1/4-T-32-II-VA		G1/4	69	64	60	132	12,7	1
20100271	K-MU-855-3/8-T-32-II-VA		G3/8	69	64	60	132	12,7	1
20100272	K-MU-855-1/2-T-32-II-VA		G1/2	69	75	60	132	12,7	1
20100273	K-MU-855-3/4-T-32-II-VA		G3/4	69	84	73	155	16,0	1
20100274	K-MU-855-1-T-32-II-VA		G1	69	101	80	155	20,0	1
20100275	K-MU-855-1 1/4-T-32-II-VA		G1¼	69	119	85	155	25,0	1
20100276	K-MU-855-1 1/2-T-32-II-VA		G1½	69	130	103	210	32,0	1
20100277	K-MU-855-2-T-32-II-VA		G2	69	151	110	210	38,0	1



### 3/2-Wege-T-Muffen-Kugelhahn - T-Bohrung, Innengewinde - Flanschplatte ISO 5211 - reduzierter Durchgang - nicht überschneidungsfrei - Druckanschluss allseitig



Bestell-Nr.	Typ	€/St.	Gew	d	PN bar	□A	B	C	E	H	□Q	VPE
20100290	K-MU-890-1/2-T-32-II-VA-ISO		G1/2	12	63	42,0	39,0	68	13	9	9	1
20100291	K-MU-890-3/4-T-32-II-VA-ISO		G3/4	15	63	42,0	42,5	88	18	8	9	1
20100292	K-MU-890-1-T-32-II-VA-ISO		G1	20	63	50,0	49,0	90	18	11	11	1
20100293	K-MU-890-1 1/4-T-32-II-VA-ISO		G1¼	25	63	50,0	54,0	105	20	11	11	1
20100294	K-MU-890-1 1/2-T-32-II-VA-ISO		G1½	32	50	68,0	54,0	120	23	14	14	1
20100295	K-MU-890-2-T-32-II-VA-ISO		G2	43	50	68,0	72,5	140	26	14	14	1
20100296	K-MU-890-2 1/2-T-32-II-VA-ISO		G2½	55	50	96,5	100,5	185	30	18	17	1
20100297	K-MU-890-3-T-32-II-VA-ISO		G3	66	50	96,5	110,0	205	33	18	19	1

### Schaltstellungen T-Bohrung

- allseitig abgedichtet
- Druckanschluss von allen Seiten möglich
- Drehbewegung max. 90°
- 8 Schaltstellungen durch viermaliges Versetzen des Handhebels möglich



Stellung 1



Stellung 2



Stellung 3



Stellung 4



### Technische Daten :

Anschluss	: Flanschanschluss DN 2633
Druckbereich	: siehe Tabelle
Medium	: Druckluft, Flüssigkeiten (bitte Materialbeständigkeiten beachten), aggressive Medien (bitte Materialbeständigkeiten beachten)
Durchgang	: Volldurchgang
Temperaturbereich	: -20°C bis + 160°C

Gehäuse	Kugel	Spindel	Spindelscheibe / -mutter
Edelstahl 1.4408	Edelstahl 1.4401	Edelstahl 1.4401	Edelstahl 1.4301

Spindelabdichtung	Kugelabdichtung
PTFE / FKM	PTFE

### 2/2-Wege-Kompakt-Kugelhahn

2-teilig, Flanschplatte ISO 5211 - Volldurchgang - Flanschanschluss DIN 2633



Edelstahl

Bestell-Nr.	Typ	€/St.	DN	PN bar	D	C	g	T	□E	F	L	H1	H2	Z-M	VPE
20100245	K-KK-835-15-22-VA-ISO		15	50	95	65	45	10	9	2,0	42	48,5	7,5	4-12	1
20100246	K-KK-835-20-22-VA-ISO		20	50	105	75	58	12	9	2,0	44	54,0	9,0	4-12	1
20100247	K-KK-835-25-22-VA-ISO		25	50	115	85	68	15	11	2,0	50	60,0	11,0	4-12	1
20100248	K-KK-835-32-22-VA-ISO		32	50	140	100	78	15	11	2,0	60	72,0	11,0	4-16	1
20100249	K-KK-835-40-22-VA-ISO		40	50	150	110	88	16	14	2,5	65	78,5	14,0	4-16	1
20100250	K-KK-835-50-22-VA-ISO		50	50	165	125	102	18	14	2,5	80	84,0	14,0	4-16	1
20100251	K-KK-835-65-22-VA-ISO		65	16	185	145	122	18	17	2,5	110	103,0	18,5	4-16	1
20100252	K-KK-835-80-22-VA-ISO		80	16	200	160	138	18	17	2,5	120	115,0	18,5	8-16	1
20100253	K-KK-835-100-22-VA-ISO		100	16	220	180	158	22	19	2,5	150	130,0	18,5	8-16	1
20100254	K-KK-835-125-22-VA-ISO		125	16	250	210	188	22	22	3,0	180	175,0	25,0	8-16	1
20100255	K-KK-835-150-22-VA-ISO		150	16	285	240	212	22	27	3,0	225	190,0	25,0	8-20	1



**K10**

