

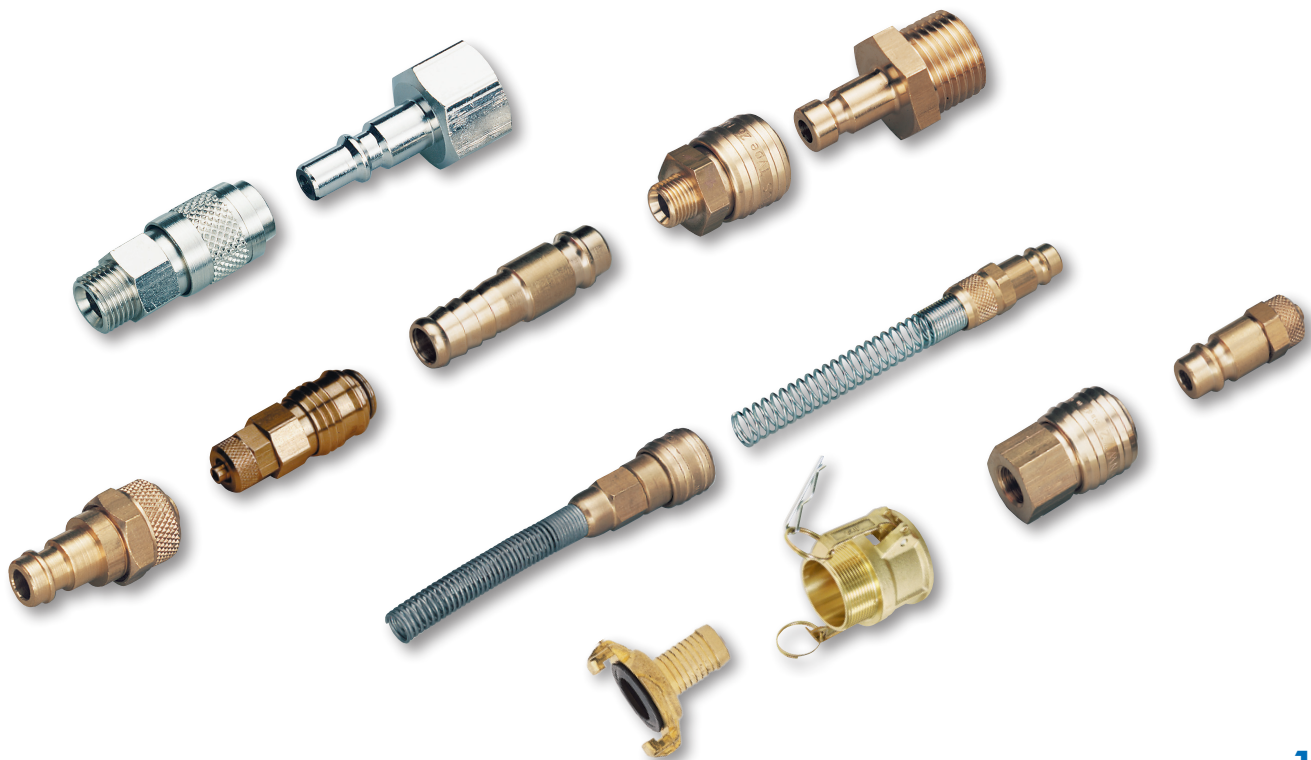
SERIE

Schnellkupplungen

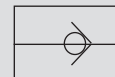
NW 2,5
NW 5
NW 7,2

L40

Funktion	Technische Daten	Montage
<p>Schnellkupplungen und Stecknippel</p> <p>werden dort verwendet, wo Leitungen oft getrennt oder gewechselt werden.</p> <p>Sie lassen sich mit Stecknippeln verbinden und lösen, wobei in abgekuppeltem Zustand in der Kupplung der Durchfluss automatisch gesperrt ist.</p>	<p>Die technischen Daten sowie der Einsatzbereich sind dem jeweiligen Artikel im Katalog zugeordnet.</p>	<p>■ Die Kupplung immer an die luftankommende Seite montieren.</p>



L40



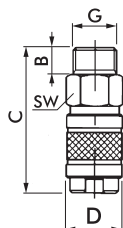
Einsatz: Schnellkupplungen und Stecknippel werden dort verwendet, wo mehrere Leitungen häufig getrennt oder gewechselt werden. Sie lassen sich schnell mit den Stecknippeln verbinden und lösen, wobei im abgekuppelten Zustand in der Kupplung automatisch der Durchgang gesperrt ist.

Technische Daten :

Betriebsdruck : 0 bis 10 bar
 Vakuum : Grobvakuum
 Temperaturbereich : -18°C bis +80°C
 Durchflussmenge : bei 6 bar ca. 320 NI/min



Gehäuse	Dichtungen	Feder
Messing vernickelt	NBR	Edelstahl

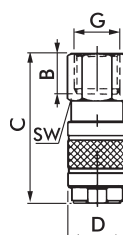


Kupplung mit Außengewinde NW 2,5



Messing vernickelt

Bestell-Nr.	Typ	€/St.	Gew	B	C	D	SW	VPE
21300900	L-KA2-1/8-MSv		G1/8	6	32	13	11	10

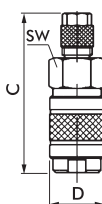


Kupplung mit Innengewinde NW 2,5



Messing vernickelt

Bestell-Nr.	Typ	€/Stck	Gew	B	C	D	SW	VPE
21300901	L-KI2-1/8-MSv		G1/8	7,5	34	13	12	10

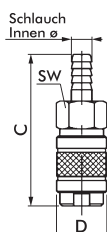


Kupplung mit Überwurfmutter NW 2,5



Messing vernickelt

Bestell-Nr.	Typ	€/St.	Schlauch ø	C	D	SW	VPE
21300902	L-KM2-4/2.7-MSv		4/2,7	39,0	13	11	10
21300903	L-KM2-6/4-MSv		6/4,0	40,5	13	11	10



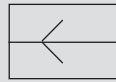
Kupplung mit Schlauchtülle NW 2,5



Messing vernickelt

Bestell-Nr.	Typ	€/St.	Schlauch ø	C	D	SW	VPE
21300904	L-KT2-4-MSv		4	46,5	13	11	10
21300905	L-KT2-6-MSv		6	46,5	13	11	10

Stecknippel NW 2,5



Serie L40

Einsatz: Schnellkupplungen und Stecknippel werden dort verwendet, wo mehrere Leitungen häufig getrennt oder gewechselt werden. Sie lassen sich schnell mit den Schnellkupplungen verbinden und lösen, wobei im abgekuppelten Zustand in der Kupplung automatisch der Durchgang gesperrt ist.

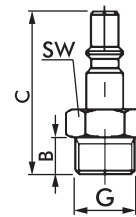
Technische Daten

Betriebsdruck	:	0 bis 10 bar
Vakuum	:	Großvakuum
Temperaturbereich	:	-18°C bis +80°C
Durchflussmenge	:	bei 6 bar ca. 320 NI/min

Gehäuse	Dichtungen	Feder
Messing vernickelt	NBR	Edelstahl

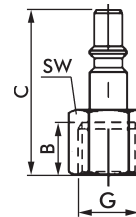
Stecknippel mit Außengewinde NW 2,5

Bestell-Nr.	Typ	€/St.	Gew	B	C	SW	VPE
21300906	L-SA2-1/8-MSv		G1/8	6	26,5	11	10



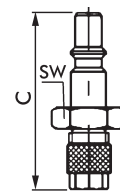
Stecknippel mit Innengewinde NW 2,5

Bestell-Nr.	Typ	€/St.	Gew	B	C	SW	VPE
21300907	L-SI2-1/8-MSv		G1/8	7,5	25	12	10



Stecknippel mit Überwurfmutter NW 2,5

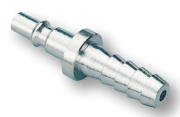
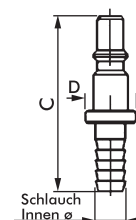
Bestell-Nr.	Typ	€/St.	Schlauch ø	C	SW	VPE
21300908	L-SM2-4/2.7-MSv		4/2,7	32,5	11	10
21300909	L-SM2-6/4-MSv		6/4,0	34,0	11	10

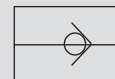


L40

Stecknippel mit Schlauchtülle NW 2,5

Bestell-Nr.	Typ	€/St.	Schlauch ø	C	D	VPE
21300910	L-ST2-4-MSv		4	38,5	11	10
21300911	L-ST2-6-MSv		6	38,5	11	10



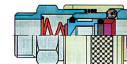


Einsatz: Schnellkupplungen und Stecknippel werden dort verwendet, wo mehrere Leitungen häufig getrennt oder gewechselt werden.

Sie lassen sich schnell mit den Stecknippeln verbinden und lösen, wobei im abgekuppelten Zustand in der Kupplung automatisch der Durchgang gesperrt ist.

Technische Daten :

Betriebsdruck	:	0 bis 35 bar
Vakuum	:	Großvakuum
Temperaturbereich	:	-20°C bis +100°C
Durchflussmenge	:	bei 6 bar ca. 650 NI/min



Gehäuse

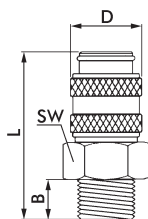
Dichtungen

Feder

Messing

NBR

Edelstahl 1.4034



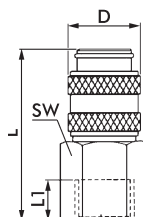
Kupplung mit Außengewinde NW 5



Messing

Bestell-Nr.	Typ	€/St.	Gew	B	L	D	SW	VPE
21331007	L-KA5-1/8-MS		G1/8	7	36	17	14	10
21337008	L-KA5-1/4-MS		G1/4	9	38	17	17	10
21333009	L-KA5-3/8-MS		G3/8	9	38	17	19	10

Messing vernickelt auf Anfrage lieferbar!



Kupplung mit Innengewinde NW 5

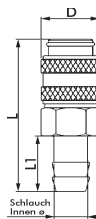


Messing

Bestell-Nr.	Typ	€/St.	Gew	B	L	D	SW	VPE
21338032	L-KI5-1/8-MS		G1/8	9	36	17	14	10
21334033	L-KI5-1/4-MS		G1/4	9	38	17	17	10
21330034	L-KI5-3/8-MS		G3/8	10	38	17	19	10

Messing vernickelt auf Anfrage lieferbar!

L40



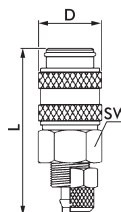
Kupplung mit Schlauchtülle NW 5



Messing

Bestell-Nr.	Typ	€/St.	Schlauch Innen ø	L	L1	D	VPE
21339058	L-KT5-6-MS		6	46	17	17	10
21331062	L-KT5-9-MS		9	47	17	17	10

Messing vernickelt auf Anfrage lieferbar!



Kupplung mit Überwurfmutter NW 5



Messing

Bestell-Nr.	Typ	€/St.	Schlauch ø	L	D	SW	VPE
21336108	L-KM5-6/4-MS		6/4	41	16	14	10
21337110	L-KM5-8/6-MS		8/6	41	16	14	10

Messing vernickelt auf Anfrage lieferbar!

Stecknippel NW 5



Serie L40

Einsatz: Schnellkupplungen und Stecknippel werden dort verwendet, wo mehrere Leitungen häufig getrennt oder gewechselt werden. Sie lassen sich schnell mit den Schnellkupplungen verbinden und lösen, wobei im abgekuppelten Zustand in der Kupplung automatisch der Durchgang gesperrt ist.

Technische Daten

Betriebsdruck	: 0 bis 35 bar
Vakuum	: Grobvakuum
Temperaturbereich	: -20°C bis +100°C
Durchflussmenge	: bei 6 bar ca. 650 NI/min

Gehäuse	Dichtungen	Feder
Messing	NBR	Edelstahl 1.4034

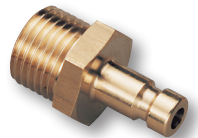
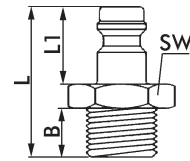
Stecknippel mit Außengewinde NW 5



Messing

Bestell-Nr.	Typ	€/St.	Gew	B	L	L1	SW	VPE
21335257	L-SA5-1/8-MS		G1/8	7	25,0	13,5	13	10
21331258	L-SA5-1/4-MS		G1/4	9	27,5	13,5	17	10

Messing vernickelt auf Anfrage lieferbar!



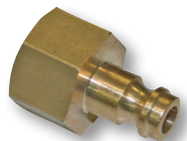
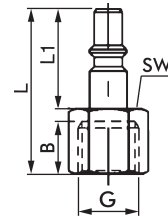
Stecknippel mit Innengewinde NW 5



Messing

Bestell-Nr.	Typ	€/St.	Gew	B	L	L1	SW	VPE
21331282	L-SI5-1/8-MS		G1/8	9	25	13,5	13	10
21337283	L-SI5-1/4-MS		G1/4	10	26	13,5	17	10
21333284	L-SI5-3/8-MS		G3/8	9	26	13,5	19	10

Messing vernickelt auf Anfrage lieferbar!



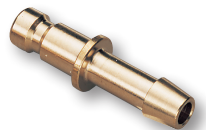
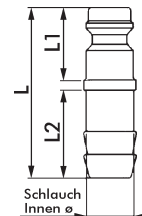
Stecknippel mit Schlauchtülle NW 5



Messing

Bestell-Nr.	Typ	€/St.	Schlauch ø	L	L1	L2	VPE
21333308	L-ST5-6-MS		6	32	13,5	16,5	10
21339312	L-ST5-9-MS		9	38	13,5	23,0	10

Messing vernickelt auf Anfrage lieferbar!



L40

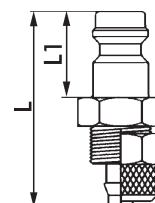
Stecknippel mit Überwurfmutter NW 5

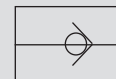


Messing

Bestell-Nr.	Typ	€/St.	Schlauch ø	L	L1	VPE
21330333	L-SM5-6/4-MS		6/4	32	14	10
21332335	L-SM5-8/6-MS		8/6	32	14	10

Messing vernickelt auf Anfrage lieferbar!





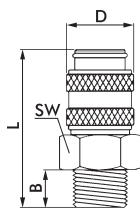
Einsatz: Schnellkupplungen und Stecknippel werden dort verwendet, wo mehrere Leitungen häufig getrennt oder gewechselt werden. Sie lassen sich schnell mit den Stecknippeln verbinden und lösen, wobei im abgekuppelten Zustand in der Kupplung automatisch der Durchgang gesperrt ist.

Technische Daten

Betriebsdruck	:	0 bis 35 bar
Vakuum	:	Großvakuum
Temperaturbereich	:	-20°C bis +100°C
Durchflussmenge	:	bei 6 bar ca. 1100 NI/min



Gehäuse	Dichtungen	Feder
Messing MS 58	Perbunan	Edelstahl 1.4301



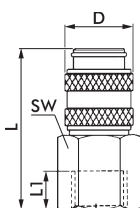
Kupplung mit Außengewinde NW 7,2



Messing

Bestell-Nr.	Typ	€/St.	Gew	B	L	D	SW	VPE
21386007	L-KA7-1/8-MS		G1/8	7	38	27	22	10
21382008	L-KA7-1/4-MS		G1/4	9	40	27	22	10
21388009	L-KA7-3/8-MS		G3/8	9	41	27	22	10
21383010	L-KA7-1/2-MS		G1/2	10	41	27	24	10

Messing vernickelt auf Anfrage lieferbar!



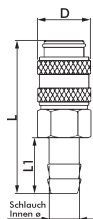
Kupplung mit Innengewinde NW 7,2



Messing

Bestell-Nr.	Typ	€/St.	Gew	L1	L	D	SW	VPE
21383032	L-KI7-1/8-MS		G1/8	9,0	41	27	22	10
21389033	L-KI7-1/4-MS		G1/4	10,5	41	27	22	10
21385034	L-KI7-3/8-MS		G3/8	10,5	41	27	22	10
21381035	L-KI7-1/2-MS		G1/2	10,5	41	27	24	10

Messing vernickelt auf Anfrage lieferbar!



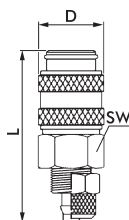
Kupplung mit Schlauchtülle NW 7,2



Messing

Bestell-Nr.	Typ	€/St.	Schlauch Innen ø	L	L1	D	VPE
21384058	L-KT7-6-MS		6	55	25	27	10
21386062	L-KT7-9-MS		9	55	25	27	10
21388064	L-KT7-13-MS		13	55	25	27	10

Messing vernickelt auf Anfrage lieferbar!



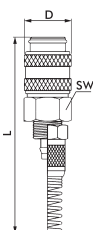
Kupplung mit Überwurfmutter NW 7,2



Messing

Bestell-Nr.	Typ	€/Stck	Schlauch ø	L	D	SW	VPE
21382110	L-KM7-8/6-MS		8/6	44	27	22	10
21383113	L-KM7-10/8-MS		10/8	48	27	22	10
21383114	L-KM7-12/9-MS		12/9	48	27	22	10

Messing vernickelt auf Anfrage lieferbar!



Kupplung mit Knickschutzfeder NW 7,2



Messing

Bestell-Nr.	Typ	€/St.	Schlauch ø	L	D	SW	VPE
21380135	L-KMF7-8/6-MS		8/6	130	27	22	10
21385138	L-KMF7-10/8-MS		10/8	140	27	22	5

Messing vernickelt auf Anfrage lieferbar!



Einsatz: Schnellkupplungen und Stecknippel werden dort verwendet, wo mehrere Leitungen öfter getrennt oder gewechselt werden.

Sie lassen sich schnell mit den Schnellkupplungen verbinden und lösen, wobei im abgekuppelten Zustand in der Kupplung automatisch der Durchgang gesperrt ist.

Technische Daten

Betriebsdruck	: 0 bis 35 bar
Vakuum	: Grobvakuum
Temperaturbereich	: -20°C bis +100°C
Durchflussmenge	: bei 6 bar ca. 1100 NI/min

Gehäuse	Dichtungen	Feder
Messing MS 58	Perbunan	Edelstahl 1.4301

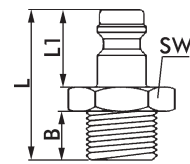
Stecknippel mit Außengewinde NW 7,2



Messing

Bestell-Nr.	Typ	€/St.	Gew	B	L	L	SW	VPE
21380257	L-SA7-1/8-MS		G1/8	7	30	20	13	10
21386258	L-SA7-1/4-MS		G1/4	9	33	20	17	10
21382259	L-SA7-3/8-MS		G3/8	9	33	20	19	10
21383260	L-SA7-1/2-MS		G1/2	10	33	20	24	10

Messing vernickelt auf Anfrage lieferbar!



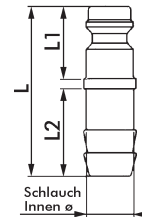
Stecknippel mit Schlauchtülle NW 7,2



Messing

Bestell-Nr.	Typ	€/St.	Schlauch Innen ø	L	L1	L2	VPE
21388308	L-ST7-6-MS		6	43	20	24	10
21384312	L-ST7-9-MS		9	43	20	24	10
21386314	L-ST7-13-MS		13	45	20	23	10

Messing vernickelt auf Anfrage lieferbar!



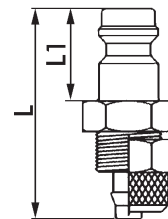
Stecknippel mit Überwurfmutter NW 7,2



Messing

Bestell-Nr.	Typ	€/St.	Schlauch ø	L	L1	VPE
21385333	L-SM7-6/4-MS		6/4	38	20	10
21387335	L-SM7-8/6-MS		8/6	38	20	10
21382338	L-SM7-10/8-MS		10/8	43	20	10

Messing vernickelt auf Anfrage lieferbar!



L40

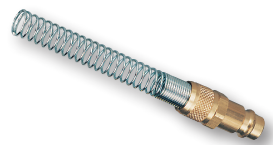
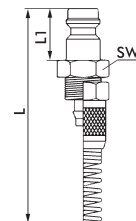
Stecknippel mit Knickschutzfeder NW 7,2



Messing

Bestell-Nr.	Typ	€/St.	Schlauch ø	L	L1	SW	VPE
21380358	L-SMF7-6/4-MS		6/4	115	20	-	10
21387360	L-SMF7-8/6-MS		8/6	120	20	-	10
21388363	L-SMF7-10/8-MS		10/8	130	20	17	10
21383366	L-SMF7-12/9-MS		12/9	140	20	17	10

Messing vernickelt auf Anfrage lieferbar!



Einsatz: Kamlock Kupplungen bestehen aus einem Vater- und einem Mutterteil welche zusammengeführt und mit Hilfe eines Hebels verriegelt werden.

Anwendungsbereiche für dieses Kupplungssystem sind z.B.:
 Bau- Lebensmittel- und Stahlindustrie, Landwirtschaft, an Pumpen oder auch in Luft- und Wasserleitungen.

Technische Daten :

Betriebsdruck : 0 bis 16 bar
 Temperaturbereich : 0 bis +60°C

Gehäuse Dichtungen

Messing NBR

Kamlock Kupplung - Mutterteil Typ B mit Aussengewinde

Messing



Bestell-Nr.	Typ	€/St.	Gew	VPE
21389200	L-KAM-KA-1/2-MS		G1/2	1
21389201	L-KAM-KA-3/4-MS		G3/4	1
21389202	L-KAM-KA-1-MS		G1	1
21389203	L-KAM-KA-1 ¼-MS		G1¼	1
21389204	L-KAM-KA-1 ½-MS		G1½	1
21389205	L-KAM-KA-2-MS		G2	1

Kamlock Kupplung - Mutterteil Typ C mit Schlauchtülle

Messing



Bestell-Nr.	Typ	€/St.	Gew	VPE
21389210	L-KAM-KT-1/2-MS		G1/2	1
21389211	L-KAM-KT-3/4-MS		G3/4	1
21389212	L-KAM-KT-1-MS		G1	1
21389213	L-KAM-KT-1 ¼-MS		G1¼	1
21389026	L-KAM-KT-1 ½-MS		G1½	1
21389215	L-KAM-KT-2-MS		G2	1

Kamlock Kupplung - Mutterteil Typ D mit Innengewinde

Messing



Bestell-Nr.	Typ	€/St.	Gew	VPE
21389220	L-KAM-KI-1/2-MS		G1/2	1
21389221	L-KAM-KI-3/4-MS		G3/4	1
21389222	L-KAM-KI-1-MS		G1	1
21389223	L-KAM-KI-1 ¼-MS		G1¼	1
21389224	L-KAM-KI-1 ½-MS		G1½	1
21389225	L-KAM-KI-2-MS		G2	1

Kamlock Kupplung - Mutterteil Verschlusskappe Typ DC

Messing

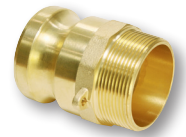


Bestell-Nr.	Typ	€/St.	Gew	VPE
21389230	L-KAM-VK-1/2-MS		G1/2	1
21389231	L-KAM-VK-3/4-MS		G3/4	1
21389232	L-KAM-VK-1-MS		G1	1
21389233	L-KAM-VK-1 ¼-MS		G1¼	1
21389234	L-KAM-VK-1 ½-MS		G1½	1
21389235	L-KAM-VK-2-MS		G2	1

Kamlock Kupplung - Varterteil Typ F mit Aussengewinde

Messing

Bestell-Nr.	Typ	€/St.	Gew	VPE
21389039	L-KAM-SA-1/2-MS		G1/2	1
21389261	L-KAM-SA-3/4-MS		G3/4	1
21389262	L-KAM-SA-1-MS		G1	1
21389263	L-KAM-SA-1 ¼-MS		G1¼	1
21389264	L-KAM-SA-1 ½-MS		G1½	1
21389150	L-KAM-SA-2-MS		G2	1



Kamlock Kupplung - Varterteil Typ A mit Innengewinde

Messing

Bestell-Nr.	Typ	€/St.	Gew	VPE
21389035	L-KAM-SI-1/2-MS		G1/2	1
21389191	L-KAM-SI-3/4-MS		G3/4	1
21389192	L-KAM-SI-1-MS		G1	1
21389193	L-KAM-SI-1 ¼-MS		G1¼	1
21389025	L-KAM-SI-1 ½-MS		G1½	1
21389195	L-KAM-SI-2-MS		G2	1



Kamlock Kupplung - Varterteil Typ E mit Schlauchstutzen

Messing

Bestell-Nr.	Typ	€/St.	Gew	VPE
21389250	L-KAM-ST-1/2-MS		G 1/2	1
21389251	L-KAM-ST-3/4-MS		G3/4	1
21389252	L-KAM-ST-1-MS		G1	1
21389253	L-KAM-ST-1 ¼-MS		G1¼	1
21389254	L-KAM-ST-1 ½-MS		G1½	1
21389255	L-KAM-ST-2-MS		G2	1



L40

Kamlock Kupplung - Varterteil Verschlussstopfen Typ DP

Messing

Bestell-Nr.	Typ	€/St.	Gew	VPE
21389240	L-KAM-VS-1/2-MS		G1/2	1
21389241	L-KAM-VS-3/4-MS		G3/4	1
21389242	L-KAM-VS-1-MS		G1	1
21389243	L-KAM-VS-1 ¼-MS		G1¼	1
21389244	L-KAM-VS-1 ½-MS		G1½	1
21389245	L-KAM-VS-2-MS		G2	1



Einsatz: Klauenkupplungen kommen zum Einsatz wenn elastische Verbindungselemente gefragt sind. Dieses Kupplungssystem eignet sich somit für eine Vielzahl von Anwendungen wie z.B.:

Industrie und Umwelttechnik, Handwerk, Garten und Landschaftsbau, Hauswassertechnik u.v.m.

Technische Daten :

Betriebsdruck : 0 bis 16 bar
 Temperaturbereich : 0°C bis +60°C

Gehäuse Dichtungen

Messing NBR



Klauen Kupplung - mit Aussengewinde

Messing

Bestell-Nr.	Typ	€/St.	Gew	VPE
21490849	L-KKA-3/8-MS		G3/8	10
21490851	L-KKA-3/4-MS		G3/4	5
21490854	L-KKA-1 1/4-MS		G1¼	10
21490856	L-KKA-1 1/2-MS		G1½	10



Klauen Kupplung - mit Innengewinde

Messing

Bestell-Nr.	Typ	€/St.	Gew	VPE
21490858	L-KKI-3/8-MS		G3/8	10
21490859	L-KKI-1/2-MS		G1/2	10
21490861	L-KKI-3/4-MS		G3/4	10
21490859	L-KKI-1/2-MS		G1/2	10
21490860	L-KKI-1-MS		G 1	10
21490864	L-KKI-1 1/4-MS		G1¼	10



Klauen Kupplung - Tülle

Messing

Bestell-Nr.	Typ	€/St.	Gew	VPE
21490840	L-KKT-10-MS		10	10
21490841	L-KKT-13-MS		13	10
21490842	L-KKT-16-MS		16	10
21490850	L-KKT-19-MS		19	10
21490855	L-KKT-25-MS		25	10
21490843	L-KKT-32-MS		32	10
21490844	L-KKT-38-MS		38	10



Klauen Kupplung - Blindkupplung

Messing

Bestell-Nr.	Typ	€/St.	VPE
21490870	L-KKB-MS		10