

SERIE

L10

L11

Sperr- und Stromventile

Drosselventile
Drosselrückschlagventile
Rückschlagventile
Schnellentlüftungsventile
Filter und Siebe

Funktion

Drosselventile

Das Drosselventil dient zum Regulieren der Durchflussmengen, z.B. zur Einstellung der Kolbengeschwindigkeiten von Zylindern. Der Luftdurchsatz ist dabei in **beiden Richtungen etwa gleich groß**. Durch eine verstellbare Spindel lässt sich die Durchflussmenge einstellen.

Drosselrückschlagventile

Bei Drosselrückschlagventilen hat die Druckluft in einer Strömungsrichtung freien Durchgang. In der umgekehrten Richtung jedoch kann der Durchfluss durch eine einstellbare Spindel bis zum völligen Verschließen eingestellt werden. Dadurch kann die Geschwindigkeit der Kolbenbewegung bei Zylindern genau geregelt werden.

Rückschlagventile

Rückschlagventile werden eingesetzt, wenn eine Durchflussrichtung gesperrt sein soll und die entgegengesetzte den vollen Durchfluss haben soll.

Schnellentlüftungsventile

Mit diesen Ventilen können erhöhte Kolbengeschwindigkeiten bei einfach- und doppelwirkenden Zylindern erreicht werden. Um eine Schnellentlüftung zu bewirken, muss das Ventil direkt an den Luftanschluss des Zylinders angebaut werden (kleine Wege). Das Entlüftungsgeräusch kann durch einen Schalldämpfer vermindert werden.

Technische Daten

Die technischen Daten sowie der Einsatzbereich sind dem jeweiligen Artikel im Katalog zugeordnet.

Montage

- Diese pneumatischen Komponenten werden nach Schaltplan bzw. Funktionsweise eingebaut.
- Beachten Sie die Schaltsymbole auf den jeweiligen Ventilkörpern.



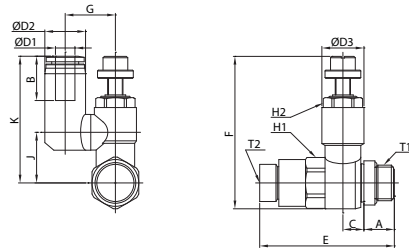
L10
L11



Entsperrbares Rückschlagventil - mit Drosselrückschlagventil abluftgedrosselt, mit Rändel u. Kontermutter, Gewinde PTFE-beschichtet

Kunststoff/
Messing vernickelt

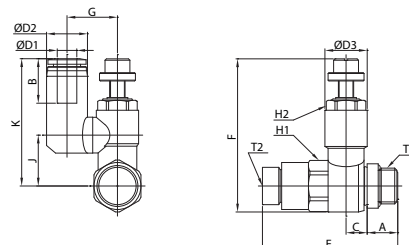
Bestell-Nr.	Typ	€/St.	Gew	Schlauch Außen ø	A	E	F max	T2	SW1	SW2	VPE
21100370	L-RVEk-DRBk-1/8-B-6-MSv-KU-bl		R1/8	6	8,0	35,4	48,4	M5	12	10	1
21100371	L-RVEk-DRBk-1/8-B-8-MSv-KU-bl		R1/8	8	8,0	35,4	48,4	M5	12	10	1
21100372	L-RVEk-DRBk-1/4-B-6-MSv-KU-bl		R1/4	6	10,5	42,0	60,4	R1/8	12	13	1
21100373	L-RVEk-DRBk-1/4-B-8-MSv-KU-bl		R1/4	8	10,5	42,0	60,4	R1/8	17	13	1
21100374	L-RVEk-DRBk-3/8-B-8-MSv-KU-bl		R3/8	8	11,4	49,7	63,4	R1/8	19	17	1
21100375	L-RVEk-DRBk-3/8-B-10-MSv-KU-bl		R3/8	10	11,4	20,2	63,4	R1/8	19	17	1
21100376	L-RVEk-DRBk-3/8-B-12-MSv-KU-bl		R3/8	12	11,4	22,7	63,4	R1/8	19	17	1
21100377	L-RVEk-DRBk-1/2-B-10-MSv-KU-bl		R1/2	10	14,4	20,2	78,0	R1/4	24	23	1
21100378	L-RVEk-DRBk-1/2-B-12-MSv-KU-bl		R1/2	12	14,4	22,7	78,0	R1/4	24	23	1



Entsperrbares Rückschlagventil - mit Drosselrückschlagventil abluftgedrosselt, mit Rändel u. Kontermutter, O-Ring-Abdichtung

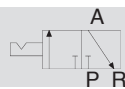
Kunststoff/
Messing vernickelt

Bestell-Nr.	Typ	€/St.	Gew	Schlauch Außen ø	A	E	F max	T2	SW1	SW2	VPE
21100385	L-RVE-DRBk-1/8-B-6-MSv-KU-bl		G1/8	6	5,0	35,4	48,4	M5	12	10	1
21100386	L-RVE-DRBk-1/8-B-8-MSv-KU-bl		G1/8	8	5,0	35,4	48,4	M5	12	10	1
21100387	L-RVE-DRBk-1/4-B-6-MSv-KU-bl		G1/4	6	6,5	42,0	60,4	G1/8	17	13	1
21100388	L-RVE-DRBk-1/4-B-8-MSv-KU-bl		G1/4	8	6,5	42,0	60,4	G1/8	17	13	1
21100389	L-RVE-DRBk-3/8-B-8-MSv-KU-bl		G3/8	8	7,0	49,7	63,4	G1/8	19	17	1
21100390	L-RVE-DRBk-3/8-B-10-MSv-KU-bl		G3/8	10	7,0	49,7	63,4	G1/8	19	17	1
21100391	L-RVE-DRBk-3/8-B-12-MSv-KU-bl		G3/8	12	7,0	49,7	63,4	G1/8	19	17	1
21100392	L-RVE-DRBk-1/2-B-10-MSv-KU-bl		G1/2	10	8,5	59,8	78,0	G1/4	24	23	1
21100393	L-RVE-DRBk-1/2-B-12-MSv-KU-bl		G1/2	12	8,5	59,8	78,0	G1/4	24	23	1

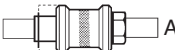


Einsatz: Das 3/2-Wege-Handschiebeventil ist die geeignete Lösung, wenn eine wiederholte Entlüftung auf einer Anlage erforderlich ist. Aufgrund seines kompakten und leichten Aufbaus ist ein direkter Einbau in die Schlauchleitung möglich.

Funktion:



Durch Betätigung des Handschiebers in Sperrstellung wird der Durchgang von P nach A gesperrt und die Leitung mit Anschluß A über R entlüftet.

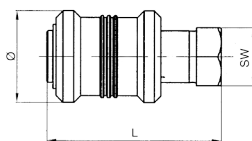
freier Durchgang P  A Ventil geöffnet = Abgangsleitung druckbeaufschlagt

Sperrstellung P  A Ventil gesperrt = Abgangsleitung entlüftet

Technische Daten :

Baumaße:

- Betriebsdruck : max. 16 bar
- Temperaturbereich : -10°C bis +80°C
- Einbaulage : beliebig
- Medium : Druckluft
- Vakuum : Grobvakuum
- Montage : Pfeilrichtung beachten



Gehäuse		Handschiebehülse		Dichtungen				
Messing vernickelt		Aluminium, schwarz eloxiert		NBR				
Bestell-Nr.	Typ	€/St.	Gew	Ø	L	NW	SW	VPE
22234004	V-HSH32-NG-1/8-MSv		G1/8	25	48	4	14	10
22230005	V-HSH32-NG-1/4-MSv		G1/4	30	58	7	19	10
22233006	V-HSH32-NG-3/8-MSv		G3/8	35	70	10	22	10
22239007	V-HSH32-NG-1/2-MSv		G1/2	40	80	14	27	10



3/2 Wege-Handschiebeventil - mit Sicherheitsverriegelung

Bestell-Nr.	Typ	€/St.	Gew	Ø	L	NW	SW	VPE
22239013	V-HSH32-VR-NO-1/4-MSv		G1/4	28	74	7	19	10
22239008	V-HSH32-VR-NO-1/2-MSv		G1/2	38	100	14	27	10
22239009	V-HSH32-VR-NO-3/4-MSv		G3/4	45	110	18	32	10

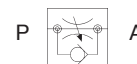


L10

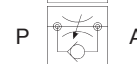
Einsatz: Bei Drosselrückschlagventilen hat die Druckluft in einer Strömungsrichtung freien Durchgang. In der umgekehrten Richtung jedoch kann der Durchfluss durch eine einstellbare Spindel eingestellt werden, bis zum völligen Verschließen. Dadurch kann die Geschwindigkeit der Kolbenbewegung genau eingestellt werden.

Funktion:

Typ A: Zuluftgedrosselt von P - A für einfachwirkende Zylinder



Typ B: Abluftgedrosselt von A - P für doppeltwirkende Zylinder



Typ C: Beidseitig gedrosselt von P - A und A - P für einfachwirkende Zylinder

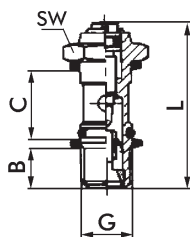
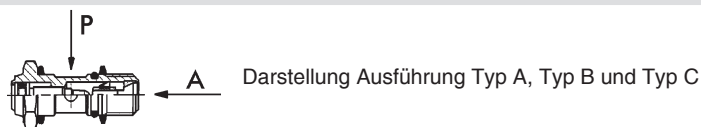


Technische Daten :

Betriebsdruck : max. 10 bar
 Temperaturbereich : 0°C bis 80°C
 Durchflusswerte : siehe Tabelle

Gehäuse : Messing vernickelt
Dichtungen : NBR 70 Shore

Anschlüsse:

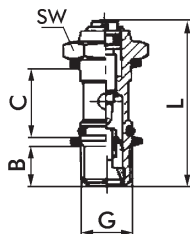


Drosselrückschlagventil Typ A

zuluftgedrosselt

Messing vernickelt

Bestell-Nr.	Typ	€/St.	Gew	B	C	L	SW	Durchfluss NI/min	VPE
21011254	L-DRA-1/8-MSv		G1/8	5,5	14,5	30,5	14	165	10
21017255	L-DRA-1/4-MSv		G1/4	8,5	14,5	35,5	17	410	10
21010256	L-DRA-3/8-MSv		G3/8	10,0	16,0	42,0	19	500	5

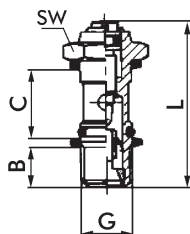


Drosselrückschlagventil Typ B

ablufgedrosselt

Messing vernickelt

Bestell-Nr.	Typ	€/St.	Gew	B	C	L	SW	Durchfluss NI/min	VPE
21017004	L-DRB-1/8-MSv		G1/8	9,9	14,5	30,5	14	165	10
21013005	L-DRB-1/4-MSv		G1/4	8,5	14,5	35,5	17	410	10
21016006	L-DRB-3/8-MSv		G3/8	10,0	16,0	40,0	19	500	10



Drosselrückschlagventil Typ C

beidseitig gedrosselt

Messing vernickelt

Bestell-Nr.	Typ	€/St.	Gew	B	C	L	SW	Durchfluss NI/min	VPE
21129107	L-DVH-1/8-MSv		G1/8	5,5	14,5	30,5	14	165	10
21125108	L-DVH-1/4-MSv		G1/4	8,5	14,5	35,5	17	410	10
21121109	L-DVH-3/8-MSv		G3/8	10,0	16,0	42,0	19	500	5

Drosselrückschlagventil - Schwenkringstück

Typ A: zuluftgedrosselt - Typ B: abluftgedrosselt

Kunststoff/
Messing vernickelt

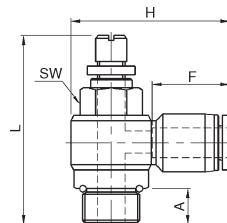
Serie L11

Die Drosselrückschlagventile werden komplett mit Winkelschwenkringstück, zwei Dichtungen und O-Ring vormontiert geliefert.

Drosselrückschlagventil Typ A - Steckverschraubung zuluftgedrosselt, mit Rändel u. Kontermutter

Kunststoff/
Messing vernickelt

Bestell-Nr.	Typ	€/St.	Gew	Schlauch Außen ø	A	L max	H	F	SW	Durchfluss NI/min	VPE
21100107	L-DRAk-M5-B-4-MSv-KU-ro		M5	4	3,6	30,2	25,1	16,8	8	130	10
21100109	L-DRAk-M5-B-6-MSv-KU-ro		M5	6	3,6	30,2	27,8	17,6	8	130	10
21100106	L-DRAk-1/8-B-4-MSv-KU-ro		G1/8	4	6,0	40,1	30,5	16,3	8	300	10
21100110	L-DRAk-1/8-B-6-MSv-KU-ro		G1/8	6	6,0	40,1	31,2	17,6	8	400	10
21100213	L-DRAk-1/8-B-8-MSv-KU-ro		G1/8	8	6,0	40,1	33,0	18,7	8	400	10
21100108	L-DRAk-1/4-B-6-MSv-KU-ro		G1/4	6	8,0	45,7	35,0	17,6	12	620	10
21100112	L-DRAk-1/4-B-8-MSv-KU-ro		G1/4	8	8,0	45,7	36,8	18,7	12	720	10
21100101	L-DRAk-1/4-B-10-MSv-KU-ro		G1/4	10	8,0	45,7	38,8	19,6	12	720	5
21100104	L-DRAk-1/4-B-12-MSv-KU-ro		G1/4	12	8,0	45,7	40,8	21,9	12	720	5
21100111	L-DRAk-3/8-B-6-MSv-KU-ro		G3/8	6	8,0	55,0	38,7	17,6	14	1250	5
21100214	L-DRAk-3/8-B-8-MSv-KU-ro		G3/8	8	8,0	55,0	40,1	18,7	14	1250	5
21100102	L-DRAk-3/8-B-10-MSv-KU-ro		G3/8	10	8,0	55,0	42,2	19,6	14	1250	5
21100105	L-DRAk-3/8-B-12-MSv-KU-ro		G3/8	12	8,0	55,0	45,9	21,9	14	1250	5
21100100	L-DRAk-1/2-B-10-MSv-KU-ro		G1/2	10	9,0	60,2	47,5	19,6	19	1800	5
21100103	L-DRAk-1/2-B-12-MSv-KU-ro		G1/2	12	9,0	60,2	50,1	21,9	19	1800	5

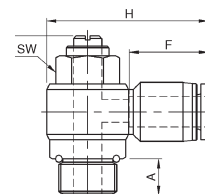


Drosselrückschlagventil Typ A - Steckverschraubung zuluftgedrosselt - kurze Bauform mit Schlitz und Innensechskant

Kunststoff/
Messing vernickelt

Bestell-Nr.	Typ	€/St.	Gew	Schlauch Außen ø	A	L max	H	F	SW	Durchfluss NI/min	VPE
21100401	L-DRA-M5-B-4-MSv-KU-ro*		M5	4	3,6	23,1	25,1	16,3	8	130	10
21100402	L-DRA-M5-B-6-MSv-KU-ro*		M5	6	3,6	23,1	27,8	17,6	8	130	10
21100403	L-DRA-1/8-B-4-MSv-KU-ro		G1/8	4	6,0	30,4	30,5	16,3	8	300	10
21100404	L-DRA-1/8-B-6-MSv-KU-ro		G1/8	6	6,0	30,4	31,2	17,6	8	400	10
21100405	L-DRA-1/8-B-8-MSv-KU-ro		G1/8	8	6,0	30,4	33,0	18,7	8	400	10
21100406	L-DRA-1/4-B-6-MSv-KU-ro		G1/4	6	8,0	36,3	35,0	17,6	12	620	10
21100407	L-DRA-1/4-B-8-MSv-KU-ro		G1/4	8	8,0	36,3	36,8	18,7	12	720	10
21100408	L-DRA-1/4-B-10-MSv-KU-ro		G1/4	10	8,0	36,3	38,8	19,6	12	720	5

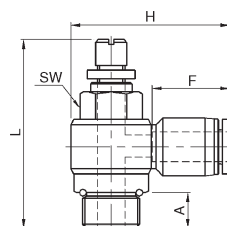
*ohne Innensechskant



Drosselrückschlagventil Typ B - Steckverschraubung abluftgedrosselt, mit Rändel u. Kontermutter

Kunststoff/
Messing vernickelt

Bestell-Nr.	Typ	€/St.	Gew	Schlauch Außen ø	A	L max	H	F	SW	Durchfluss NI/min	VPE
21100122	L-DRBk-M5-B-4-MSv-KU-bl		M5	4	3,6	30,2	25,1	16,8	8	130	10
21100123	L-DRBk-M5-B-6-MSv-KU-bl		M5	6	3,6	30,2	27,8	17,6	8	130	10
21100121	L-DRBk-1/8-B-4-MSv-KU-bl		G1/8	4	6,0	40,1	30,5	16,3	8	300	10
21100124	L-DRBk-1/8-B-6-MSv-KU-bl		G1/8	6	6,0	40,1	31,2	17,6	8	400	10
21100127	L-DRBk-1/8-B-8-MSv-KU-bl		G1/8	8	6,0	40,1	33,0	18,7	8	400	10
21100223	L-DRBk-1/4-B-6-MSv-KU-bl		G1/4	6	8,0	45,7	35,0	17,6	12	620	10
21100126	L-DRBk-1/4-B-8-MSv-KU-bl		G1/4	8	8,0	45,7	36,8	18,7	12	720	10
21100116	L-DRBk-1/4-B-10-MSv-KU-bl		G1/4	10	8,0	45,7	38,8	19,6	12	720	5
21100119	L-DRBk-1/4-B-12-MSv-KU-bl		G1/4	12	8,0	45,7	40,8	21,9	12	720	5
21100125	L-DRBk-3/8-B-6-MSv-KU-bl		G3/8	6	8,0	55,0	38,7	17,6	14	1250	5
21100128	L-DRBk-3/8-B-8-MSv-KU-bl		G3/8	8	8,0	55,0	40,1	18,7	14	1250	5
21100117	L-DRBk-3/8-B-10-MSv-KU-bl		G3/8	10	8,0	55,0	42,2	19,6	14	1250	5
21100120	L-DRBk-3/8-B-12-MSv-KU-bl		G3/8	12	8,0	55,0	45,9	21,9	14	1250	5
21100115	L-DRBk-1/2-B-10-MSv-KU-bl		G1/2	10	9,0	60,2	47,5	19,6	19	1800	5
21100118	L-DRBk-1/2-B-12-MSv-KU-bl		G1/2	12	9,0	60,2	50,1	21,9	19	1800	5

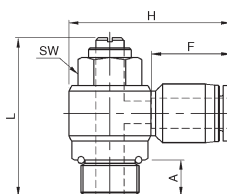


Drosselrückschlagventil Typ B - Steckverschraubung abluftgedrosselt, kurze Bauform mit Schlitz und Innensechskant

Kunststoff/
Messing vernickelt

Bestell-Nr.	Typ	€/St.	Gew	Schlauch Außen ø	A	L max.	H	F	SW	Durchfluss NI/min	VPE
21100302	L-DRB-M5-B-4-MSv-KU-bl*		M5	4	3,6	23,1	25,1	16,3	8	130	10
21100304	L-DRB-M5-B-6-MSv-KU-bl*		M5	6	3,6	23,1	27,8	17,6	8	130	10
21100308	L-DRB-1/8-B-4-MSv-KU-bl		G1/8	4	6,0	30,4	30,5	16,3	8	300	10
21100310	L-DRB-1/8-B-6-MSv-KU-bl		G1/8	6	6,0	30,4	31,2	17,6	8	400	10
21100316	L-DRB-1/8-B-8-MSv-KU-bl		G1/8	8	6,0	30,4	33,0	18,7	8	400	10
21100312	L-DRB-1/4-B-6-MSv-KU-bl		G1/4	6	8,0	36,3	35,0	17,6	12	620	10
21100318	L-DRB-1/4-B-8-MSv-KU-bl		G1/4	8	8,0	36,3	36,8	18,7	12	720	10
21100320	L-DRB-1/4-B-10-MSv-KU-bl		G1/4	10	8,0	36,3	38,8	19,6	12	720	5

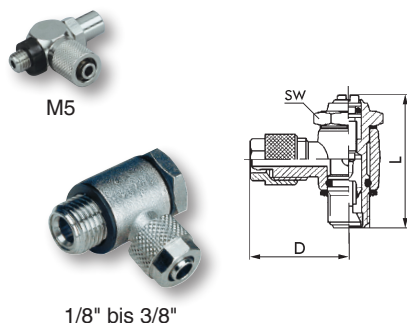
*ohne Innensechskant



Die Drosselrückschlagventile werden komplett mit Winkelschwenkringstück, zwei Dichtungen und O-Ring vormontiert geliefert.

Drosselrückschlagventil Typ A - Schnellverschraubung zuluftgedrosselt

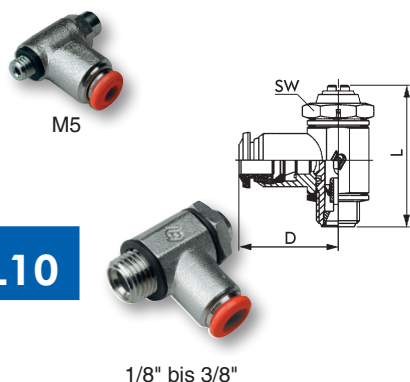
Messing vernickelt



Bestell-Nr.	Typ	€/St.	Gew	D	L	SW	Durchfluss NI/min	VPE
21062660	L-DRA-M5-A-4/2,7-MSv		M5	16,5	24,0	8	43	10
21062659	L-DRA-M5-A-4.3/3-MSv		M5	21,5	24,0	8	60	10
21068662	L-DRA-M5-A-5/3-MSv		M5	21,5	24,0	8	60	10
21069666	L-DRA-M5-A-6/4-MSv		M5	16,5	24,0	8	43	10
21064662	L-DRA-1/8-A-4.3/3-MSv		G1/8	23,3	30,5	14	165	10
21064663	L-DRA-1/8-A-5/3-MSv		G1/8	23,3	30,5	14	165	10
21061668	L-DRA-1/8-A-6/4-MSv		G1/8	23,3	30,5	14	165	10
21065673	L-DRA-1/8-A-8/6-MSv		G1/8	24,7	30,5	14	165	10
21067669	L-DRA-1/4-A-6/4-MSv		G1/4	25,3	35,5	17	410	10
21061674	L-DRA-1/4-A-8/6-MSv		G1/4	27,6	35,5	17	410	10
21068679	L-DRA-1/4-A-10/8-MSv		G1/4	29,5	35,5	17	410	10
21068680	L-DRA-3/8-A-8/6-MSv		G3/8	27,7	42,0	19	500	5
21068681	L-DRA-3/8-A-10/8-MSv		G3/8	30,5	42,0	19	500	5
21068682	L-DRA-3/8-A-12/10-MSv		G3/8	31,5	42,0	19	500	5

Drosselrückschlagventil Typ A - Steckverschraubung zuluftgedrosselt

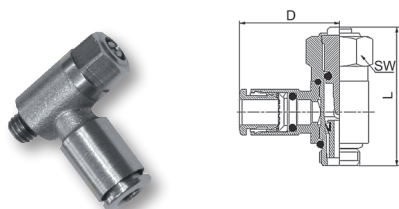
Messing vernickelt



Bestell-Nr.	Typ	€/St.	Gew	D	L	SW	Durchfluss NI/min	VPE
21075150	L-DRA-M5-B-4-MSv		M5	19,0	24,0	8	43	10
21075148	L-DRA-M5-B-5-MSv		M5	20,0	24,0	8	43	10
21075151	L-DRA-M5-B-6-MSv		M5	20,5	24,0	8	43	10
21074151	L-DRA-1/8-B-4-MSv		G1/8	21,0	30,5	14	165	10
21071163	L-DRA-1/8-B-5-MSv		G1/8	21,5	30,5	14	165	10
21078168	L-DRA-1/8-B-6-MSv		G1/8	22,5	30,5	14	165	10
21072173	L-DRA-1/8-B-8-MSv		G1/8	24,0	30,5	14	165	10
21074169	L-DRA-1/4-B-6-MSv		G1/4	25,0	35,5	17	165	10
21078174	L-DRA-1/4-B-8-MSv		G1/4	26,0	35,5	17	410	10
21075179	L-DRA-1/4-B-10-MSv		G1/4	29,0	35,5	17	410	10
21075181	L-DRA-3/8-B-8-MSv		G3/8	32,0	42,0	19	500	5
21075182	L-DRA-3/8-B-10-MSv		G3/8	30,5	42,0	19	500	5
21075183	L-DRA-3/8-B-12-MSv		G3/8	32,5	42,0	19	500	5

Drosselrückschlagventil Typ A - Steckverschraubung zuluftgedrosselt

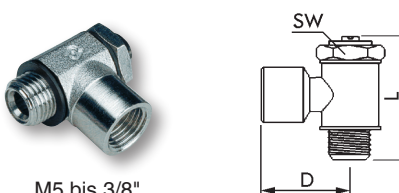
Messing vernickelt



Bestell-Nr.	Typ	€/St.	Gew	D	L	SW	Durchfluss NI/min	VPE
21190020	LK-DRA-M5-B-4-MSv		M5	17,0	22,5	8	120	10
21190021	LK-DRA-M5-B-6-MSv		M5	19,5	22,5	8	120	10
21190022	LK-DRA-1/8-B-4-MSv		G1/8	21,1	34,0	14	250	10
21190023	LK-DRA-1/8-B-6-MSv		G1/8	24,3	34,0	14	250	10

Drosselrückschlagventil Typ A - Innengewinde zuluftgedrosselt

Messing vernickelt



Bestell-Nr.	Typ	€/St.	Gew	D	L	SW	Durchfluss NI/min	VPE
21092151	L-DRA-M5-F-M5-MSv		M5	15,1	25,6	8	60	10
21099156	L-DRA-1/8-F-1/8-MSv		G1/8	21,0	30,5	14	165	10
21095157	L-DRA-1/4-F-1/4-MSv		G1/4	25,0	35,5	17	410	10
21095158	L-DRA-3/8-F-3/8-MSv		G3/8	32,0	42,0	19	500	5

Drosselrückschlagventil - Schwenkringstück

Typ B: Abluftgedrosselt

Messing vernickelt

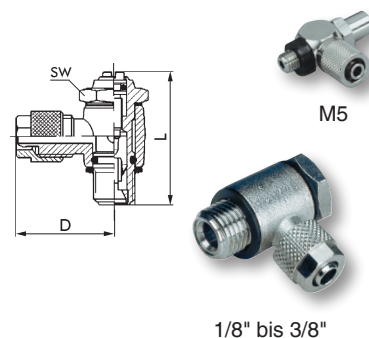
Serie L10

Die Drosselrückschlagventile werden komplett mit Winkelschwenkringstück, zwei Dichtungen und O-Ring vormontiert geliefert.

Drosselrückschlagventil Typ B - Schnellverschraubung ablufgedrosselt

Messing vernickelt

Bestell-Nr.	Typ	€/St.	Gew	D	L	SW	Durchfluss NI/min	VPE
21026660	L-DRB-M5-A-4/2,7-MSv		M5	16,5	24,0	8	43	10
21026659	L-DRB-M5-A-4.3/3-MSv		M5	21,5	24,0	8	90	10
21022662	L-DRB-M5-A-5/3-MSv		M5	21,5	24,0	8	60	10
21023666	L-DRB-M5-A-6/4-MSv		M5	16,5	24,0	8	43	10
21020711	L-DRB-1/8-A-4.3/3-MSv		G1/8	23,3	30,5	14	165	10
21028663	L-DRB-1/8-A-5/3-MSv		G1/8	23,3	30,5	14	165	10
21025668	L-DRB-1/8-A-6/4-MSv		G1/8	23,3	30,5	14	165	10
21029673	L-DRB-1/8-A-8/6-MSv		G1/8	24,7	30,5	14	165	10
21021669	L-DRB-1/4-A-6/4-MSv		G1/4	25,3	35,5	17	410	10
21025674	L-DRB-1/4-A-8/6-MSv		G1/4	27,6	35,5	17	410	10
21022679	L-DRB-1/4-A-10/8-MSv		G1/4	29,5	35,5	17	410	10
21021675	L-DRB-3/8-A-8/6-MSv		G3/8	27,7	42,0	19	500	5
21025680	L-DRB-3/8-A-10/8-MSv		G3/8	30,5	42,0	19	500	5
21023688	L-DRB-3/8-A-12/10-MSv		G3/8	31,5	42,0	19	500	5

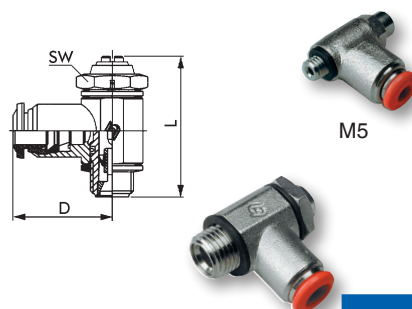


1/8" bis 3/8"

Drosselrückschlagventil Typ B - Steckverschraubung ablufgedrosselt

Messing vernickelt

Bestell-Nr.	Typ	€/St.	Gew	D	L	SW	Durchfluss NI/min	VPE
21039150	L-DRB-M5-B-4-MSv		M5	19,0	24,0	8	43	10
21039148	L-DRB-M5-B-5-MSv		M5	20,0	24,0	8	43	10
21039151	L-DRB-M5-B-6-MSv		M5	20,5	24,0	8	43	10
21038151	L-DRB-1/8-B-4-MSv		G1/8	21,0	30,5	14	165	10
21035163	L-DRB-1/8-B-5-MSv		G1/8	21,5	30,5	14	165	10
21032168	L-DRB-1/8-B-6-MSv		G1/8	22,5	30,5	14	165	10
21036173	L-DRB-1/8-B-8-MSv		G1/8	24,0	30,5	14	165	10
21038169	L-DRB-1/4-B-6-MSv		G1/4	25,0	35,5	17	165	10
21032174	L-DRB-1/4-B-8-MSv		G1/4	26,0	35,5	17	410	10
21039179	L-DRB-1/4-B-10-MSv		G1/4	29,0	35,5	17	410	10
21030339	L-DRB-3/8-B-8-MSv		G3/8	32,0	42,0	19	500	5
21032180	L-DRB-3/8-B-10-MSv		G3/8	30,5	42,0	19	500	5
21030188	L-DRB-3/8-B-12-MSv		G3/8	32,5	42,0	19	500	5



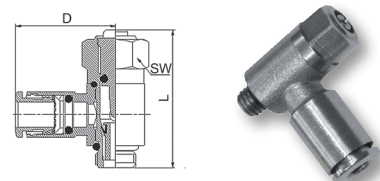
1/8" bis 3/8"

L10

Drosselrückschlagventil Typ B - Steckverschraubung ablufgedrosselt

Messing vernickelt

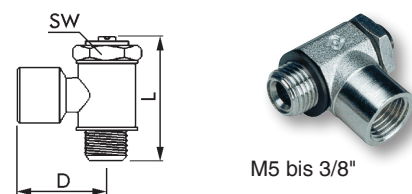
Bestell-Nr.	Typ	€/St.	Gew	D	L	SW	Durchfluss NI/min	VPE
21190010	LK-DRB-M5-B-4-MSv		M5	17,0	22,5	8	120	10
21190011	LK-DRB-M5-B-6-MSv		M5	19,5	22,5	8	120	10
21190012	LK-DRB-1/8-B-4-MSv		G1/8	21,1	34,0	14	250	10
21190013	LK-DRB-1/8-B-6-MSv		G1/8	24,3	34,0	14	250	10



Drosselrückschlagventil Typ B - Innengewinde ablufgedrosselt

Messing vernickelt

Bestell-Nr.	Typ	€/St.	Gew	D	L	SW	Durchfluss NI/min	VPE
21056151	L-DRB-M5-F-M5-MSv		M5	15,1	25,6	8	60	10
21053156	L-DRB-1/8-F-1/8-MSv		G1/8	21,0	30,5	14	165	10
21059157	L-DRB-1/4-F-1/4-MSv		G1/4	25,0	35,5	17	410	10
21055158	L-DRB-3/8-F-3/8-MSv		G3/8	32,0	42,0	19	500	5



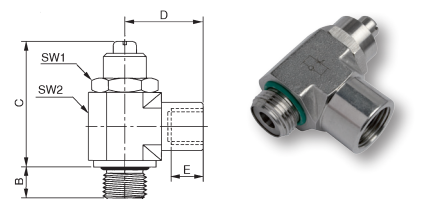
M5 bis 3/8"

Drosselrückschlagventil Typ B - Innengewinde ablufgedrosselt, Temperaturbereich 0°C bis +120 °C



Edelstahl

Bestell-Nr.	Typ	€/St.	Gew	B	C	D	A	SW1	SW2	VPE
21056100	L-DRB-1/8-F-1/8-VA		G1/8	6	36	20	8	14,3	14,3	1
21056101	L-DRB-1/4-F-1/4-VA		G1/4	8	42	25	12	17,4	19,0	1
21056102	L-DRB-3/8-F-3/8-VA		G3/8	8	49	28	12	20,6	22,0	1
21056103	L-DRB-1/2-F-1/2-VA		G1/2	10	60	31	15	24,0	27,0	1



Einsatz: Sowohl für einfach als auch für doppeltwirkende Zylinder einsetzbar.

Funktion:



In einer Richtung wird die Luft gedrosselt, d.h. über die Einstellspindel wird der Durchfluss geregelt, während in entgegengesetzter Richtung die Luft ungehindert über das Rückschlagventil entweichen kann.

Montage:

Sinnbild und Pfeilrichtung auf dem Ventilblock beachten.

Technische Daten:

Betriebsdruck : max. 10 bar
 Temperaturbereich : -20°C bis +60°C
 Durchflusswerte : siehe Tabelle

Gehäuse	Drosselspindel	Dichtungen
Aluminium	Messing vernickelt	NBR 70 Shore

Funktion der Präzisionsdrosselung

Die Drosselung erfolgt nicht wie im Normalfall über einen Ringquerschnitt, sondern über eine einfräste Dreiecksnut in der Drosselspindel. Hierdurch ergibt sich bei der Feineinstellung der Effekt, dass die Drosselung nicht mehr über einen Ringspalt, sondern nur noch über die sich verengende Dreiecksfläche erfolgt, bis zum vollständigen Verschließen.

Die Folge ist eine sehr präzise Regulierung z. B. eine Zylinderbewegung.

Schema:



größter Durchfluss



mittlerer Durchfluss



geringer Durchfluss

Weiterhin ist bei den Timmer-Drosselrückschlagventilen serienmäßig die Spindel vernickelt und somit glashart, was einem Auskerben der relativ weichen Messingspindel durch die hohe Luftgeschwindigkeit entgegenwirkt.

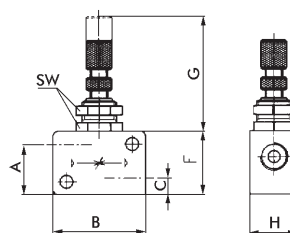
L10



Präzisionsdrosselrückschlagventil - Block mit Innengewinde

Aluminium natur eloxiert

Bestell-Nr.	Typ	€/St.	Gew	A	B	C	D	F	G	H	SW	Durchfluss NI/min	VPE
21110003	L-DRVP-1/8-AL		G1/8	13	32	8	4,5	22	35	17	15	120	10
21116004	L-DRVP-1/4-AL		G1/4	23	39	9	4,5	32	35	22	15	400	5
21112005	L-DRVP-3/8-AL		G3/8	28	56	14	6,5	42	43	27	24	800	5
21115006	L-DRVP-1/2-AL		G1/2	28	56	14	6,5	42	43	27	22	1000	5



Einsatz: Sowohl für einfach als auch für doppeltwirkende Zylinder einsetzbar.

Funktion:



In einer Richtung wird die Luft gedrosselt, d. h. über die Einstellspindel wird der Durchfluss geregelt, während in entgegengesetzter Richtung die Luft ungehindert über das Rückschlagventil entweichen kann.

Montage:

Sinnbild und Pfeilrichtung auf dem Ventilblock beachten.

Technische Daten :

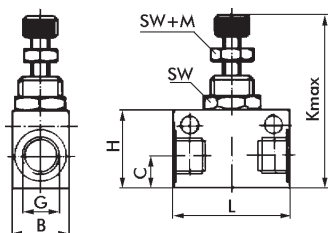
Betriebsdruck : max. 10 bar (L-DRV-VA max. 16 bar)
 Temperaturbereich : L-DRV-blau: -20°C bis +60°C , L-DRV-VA: 0°C bis + 120°C, L-DRV-KU 0°C bis 60°C
 Durchflusswerte : siehe Tabelle

Gehäuse	Drosselspindel	Dichtungen
Aluminium/Kunststoff/Edelstahl	Messing vernickelt	NBR 70 Shore

Drosselrückschlagventil - Block mit Innengewinde

Aluminium blau

Bestell-Nr.	Typ	€/St.	Gew	L	H	C	B	K max	SW +M	SW	Durchfluss NI/min	VPE
21116052	L-DRV-M5-AL-blau		M5	26,0	16	5,5	14	45	7	12	80	5
21113057	L-DRV-1/8-AL-blau		G1/8	32,5	22	9,0	16	50	10	14	125	10
21119058	L-DRV-1/4-AL-blau		G1/4	55,0	32	12,0	25	75	13	22	450	10
21115059	L-DRV-3/8-AL-blau		G3/8	58,0	40	13,5	30	95	19	Ø29	700	5
21116060	L-DRV-1/2-AL-blau		G1/2	68,0	40	15,0	30	95	19	Ø29,5	800	5



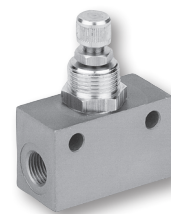
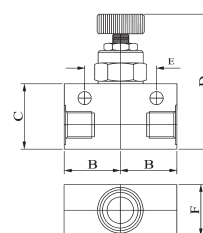
L10

Drosselrückschlagventil - Block mit Innengewinde



Edelstahl

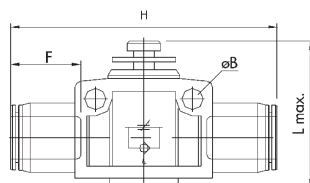
Bestell-Nr.	Typ	€/St.	Gew	B	C	D	E	F	VPE
21056104	L-DRV-1/8-VA		G1/8	16,0	22	47	22,0	16,0	1
21056105	L-DRV-1/4-VA		G1/4	27,5	32	56	31,8	25,0	1
21056106	L-DRV-3/8-VA		G3/8	27,5	32	56	31,8	25,0	1
21056107	L-DRV-1/2-VA		G1/2	32,0	38	62	35,0	28,0	1



Drosselrückschlagventil - Block mit Steckanschluss

Kunststoff/
Messing vernickelt

Bestell-Nr.	Typ	€/St.	Schlauch Außen ø	L max	øB	H	F	Durchfluss NI/min	VPE
21110101	L-DRV-B4-KU		4	29,9	3,3	45,1	16,8	115	10
21110102	L-DRV-B6-KU		6	35,0	4,3	50,3	17,6	180	10
21110100	L-DRV-B8-KU		8	37,4	4,4	55,7	18,7	300	5
21110103	L-DRV-B10-KU		10	43,8	4,4	61,2	19,6	465	5
21110104	L-DRV-B12-KU		12	47,4	4,4	69,8	21,9	765	3



L11

Einsatz: Diese Ventile werden dort eingesetzt, wo beide Durchflussrichtungen gleichmäßig gedrosselt werden müssen.

Technische Daten :

Betriebsdruck : max. 10 bar
 Temperaturbereich : -10°C bis +80°C
 Durchflusswerte : siehe Tabelle

Gehäuse	Drosselspindel	Dichtungen
Aluminium	Messing vernickelt	NBR 70 Shore

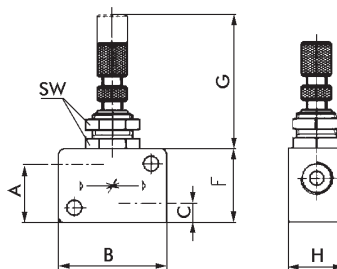


Präzisionsdrosselventil - Block mit Innengewinde



Aluminium natur

Bestell-Nr.	Typ	€/St.	Gew	A	B	C	D	F	G	H	SW	Durchfluss NI/min	VPE
21120090	L-DVP-1/8-AL		G1/8	13	32	8	4,5	22	35	17	15	120	5
21120091	L-DVP-1/4-AL		G1/4	23	39	9	4,5	32	35	22	15	400	5
21120092	L-DVP-3/8-AL		G3/8	28	56	14	6,5	42	43	27	22	800	5
21120093	L-DVP-1/2-AL		G1/2	28	60	14	6,5	42	43	27	22	1000	5



Funktion der Präzisionsdrosselung

Die Drosselung erfolgt nicht wie im Normalfall über einen Ringquerschnitt, sondern über eine eingefräste Dreiecksnut in der Drosselspindel. Hierdurch ergibt sich bei der Feineinstellung der Effekt, dass die Drosselung nicht mehr über einen Ringspalt, sondern nur noch über die sich verengende Dreiecksfläche erfolgt, bis zum vollständigen Verschließen.

Die Folge ist eine sehr präzise Regulierung z. B. eine Zylinderbewegung.

Schema:



größter Durchfluss



mittlerer Durchfluss



geringer Durchfluss

Weiterhin ist bei den Timmer-Drosselrückschlagventilen serienmäßig die Spindel vernickelt und somit glashart, was einem Auskerben der relativ weichen Messingspindel durch die hohe Luftgeschwindigkeit entgegenwirkt.

L10

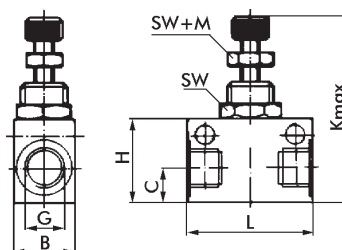


Drosselventil - Block mit Innengewinde



Aluminium blau

Bestell-Nr.	Typ	€/St.	Gew	L	H	C	B	K max	SW +M	SW	Durchfluss NI/min	VPE
21128077	L-DV-M5-AL-blau		M5	26,0	16	5,5	14	45	7	12	80	5
21128082	L-DV-1/8-AL-blau		G1/8	32,5	22	9,0	16	50	10	14	125	5
21124083	L-DV-1/4-AL-blau		G1/4	55,0	32	12,0	25	75	13	22	450	5
21120084	L-DV-3/8-AL-blau		G3/8	58,0	40	13,5	30	95	19	Ø29	700	5
21126085	L-DV-1/2-AL-blau		G1/2	68,0	40	15,0	30	95	19	Ø29,5	800	5



180

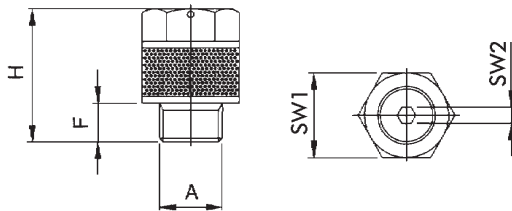
Funktion:

Die Einstellung des Abluftdrosselventils erfolgt über eine Rändelmutter. Um eine Unfallgefahr auszuschließen, ist die Drosselspindel gegen das Herausnehmen gesichert. Die Federspannung verhindert ein Verstellen der Drossel bei Erschütterungen.

Abluftdrosselventil

Kunststoff

Bestell-Nr.	Typ	€/St.	A	F	H	SW1	SW2	VPE
21128600	L-DV5-M5-KU		M5	5	16,0	8	1,5	10
21128601	L-DV5-1/8-KU		G1/8	6	20,5	13	2,5	10
21128602	L-DV5-1/4-KU		G1/4	7	29,0	15	4,0	10
21128603	L-DV5-3/8-KU		G3/8	8	38,0	20	6,0	10
21128604	L-DV5-1/2-KU		G1/2	10	50,0	25	8,0	5



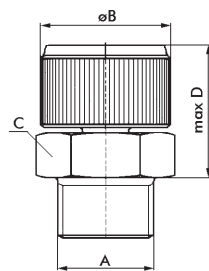
Abluftdrosselventil

Messing

Bestell-Nr.	Typ	€/St.	A	max D	C	B	VPE
21122537	L-DV4-1/8-MS		G1/8	15,5	13	13	10
21128538	L-DV4-1/4-MS		G1/4	19	16	16	10
21124539	L-DV4-3/8-MS		G3/8	20	20	20	10
21127540	L-DV4-1/2-MS		G1/2	22	26	26	5



L10



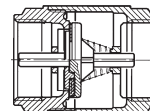


Funktion:

Die Pfeilrichtung zeigt den freien Durchgang an.

Technische Daten :

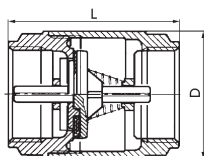
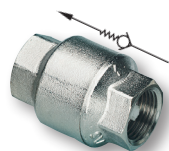
Betriebsdruck : siehe Tabelle
 Temperaturbereich : max. 110°C
 Öffnungsdruck : 0,02 bar



Gehäuse	Ventildichtung	Feder	Innenteile
Messing vernickelt	NBR 70 Shore	Edelstahl	Polyamid

**Rückschlagventil
Innengewinde**

Messing vernickelt

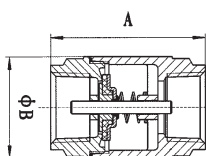


Bestell-Nr.	Typ	€/St.	Gew	L	D	PN bar	VPE
21150258	L-RV7-II-1/4-MSv		G1/4	45,0	26,5	16	5
21153259	L-RV7-II-3/8-MSv		G3/8	45,0	28,0	16	5
21154260	L-RV7-II-1/2-MSv		G1/2	47,5	30,0	16	5
21153261	L-RV7-II-3/4-MSv		G3/4	53,0	37,0	16	1
21159262	L-RV7-II-1-MSv		G1	58,5	44,5	16	1
21155263	L-RV7-II-1¼-MSv		G1¼	66,5	56,0	16	1
21151264	L-RV7-II-1½-MSv		G1½	70,5	63,0	16	1
21150266	L-RV7-II-2-MSv		G2	79,5	78,5	16	1
21156267	L-RV7-II-2½-MSv		G2½	93,0	103,0	16	1
21158269	L-RV7-II-3-MSv		G3	104,0	120,0	16	1
21154271	L-RV7-II-4-MSv		G4	118,5	155,0	16	1

**Rückschlagventil
Innengewinde**



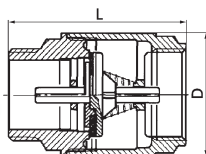
Edelstahl



Bestell-Nr.	Typ	€/St.	Gew	øB	A	VPE
21150240	L-RV11-II-3/8-VA		G3/8	10	55	1
21150241	L-RV11-II-1/2-VA		G1/2	15	55	1
21150242	L-RV11-II-3/4-VA		G3/4	20	60	1
21150243	L-RV11-II-1-VA		G1	25	70	1
21150244	L-RV11-II-1¼-VA		G1¼	32	80	1
21150245	L-RV11-II-1½-VA		G1½	40	85	1

**Rückschlagventil
Außen - Innengewinde**

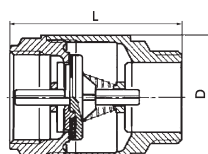
Messing vernickelt



Bestell-Nr.	Typ	€/St.	Gew	L	D	PN bar	VPE
21150384	L-RV8-AI-3/8-MSv		G3/8	51,5	26,5	16	5
21159385	L-RV8-AI-1/2-MSv		G1/2	54,5	30,0	16	5
21152386	L-RV8-AI-3/4-MSv		G3/4	59,5	37,0	16	1
21158387	L-RV8-AI-1-MSv		G1	66,5	44,5	16	1

**Rückschlagventil
Innen - Außengewinde**

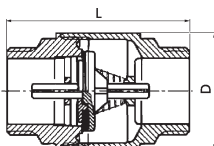
Messing vernickelt



Bestell-Nr.	Typ	€/St.	Gew	L	D	PN bar	VPE
21150401	L-RV9-IA-3/8-MSv		G3/8	51,5	26,5	16	5
21150402	L-RV9-IA-1/2-MSv		G1/2	52,5	30,0	16	5
21150403	L-RV9-IA-3/4-MSv		G3/4	56,5	37,0	16	1
21150404	L-RV9-IA-1-MSv		G1	63,5	44,5	16	1

**Rückschlagventil
Außengewinde**

Messing vernickelt



Bestell-Nr.	Typ	€/St.	Gew	L	D	PN bar	VPE
21150451	L-RV10-AA-3/8-MSv		G3/8	58,0	58,0	16	10
21150452	L-RV10-AA-1/2-MSv		G1/2	59,0	59,0	16	5
21150453	L-RV10-AA-3/4-MSv		G3/4	64,5	64,5	16	1
21150454	L-RV10-AA-1-MSv		G1	71,5	71,5	16	1

L10



Funktion:

Die Pfeilrichtung zeigt den freien Durchgang an.

Technische Daten:

Betriebsdruck : 2 bar bis 10 bar

Temperaturbereich : NBR: -10°C bis +80°C, FKM: -20°C bis +110°C

Nennweite	M 5	G1/8	G1/4
L-RV3	-	4 mm	-
L-RV4	-	5,2 mm	7 mm
L-RV6	2,2 mm	5,2 mm	7 mm

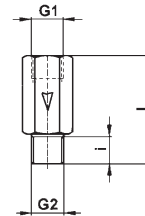
Öffnungsdruck : siehe Tabelle

Gehäuse	Ventildichtung	Feder
Messing vernickelt	NBR 70 Shore (FKM auf Anfrage)	Edelstahl

Rückschlagventil Innen - Außengewinde

Messing vernickelt

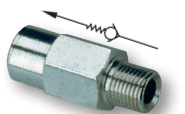
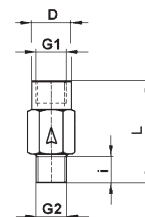
Bestell-Nr.	Typ	€/Stck	Gew	i	L	Betriebsdruck in bar	Öffnungsdruck in bar	Durchfluss NI/min	VPE
21147760	L-RV3-IA-1/8-MSv		G1/8	8	32,5	2 - 10	0,8	450	10



Rückschlagventil Außen - Innengewinde

Messing vernickelt

Bestell-Nr.	Typ	€/St.	Gew	i	L	Betriebsdruck in bar	Öffnungsdruck in bar	Durchfluss NI/min	VPE
21147761	L-RV4-AI-1/8-MSv		G1/8	8	32	2 - 10	0,2	900	10
21147762	L-RV4-AI-1/4-MSv		G1/4	10	40	2 - 10	0,1	1100	10

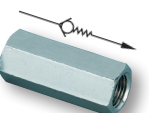
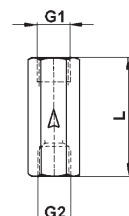


L10

Rückschlagventil Innengewinde

Messing vernickelt

Bestell-Nr.	Typ	€/St.	Gew	L	Betriebsdruck in bar	Öffnungsdruck in bar	Durchfluss NI/min	VPE
21159127	L-RV6-II-M5-MSv		M5	25	2 - 10	0,3	250	10
21153132	L-RV6-II-1/8-MSv		G1/8	34	2 - 10	0,2	900	10
21159133	L-RV6-II-1/4-MSv		G1/4	39	2 - 10	0,1	1100	10



Schnellentlüftungsventil allseitig Innengewinde

Messing vernickelt

Einsatz: Mit diesem Ventil können erhöhte Kolbengeschwindigkeiten bei einfach- und doppeltwirkenden Zylindern erreicht werden. Um eine Schnellentlüftung zu erreichen, muss das Ventil direkt an den Luftanschluss des Zylinders angebaut werden. Das Entlüftungsgeräusch kann durch einen Schalldämpfer vermindert werden.

Funktion:



Von P nach A ist der Luftdurchgang für die Zylinderbewegung. Der Entlüftungsvorgang von A nach R kann nur erfolgen, wenn der P-Anschluss ganz entlüftet, d. h. drucklos ist.

P = Eingangsanschluss A = Ausgangsanschluss R = Entlüftung

Technische Daten:

Betriebsdruck : 6 bar
Temperaturbereich : -10°C bis +80°C
Öffnungsdruck : min. 0,5 bar

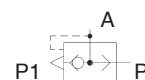
Gehäuse

Messing vernickelt

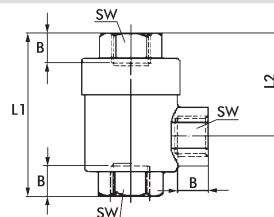
Dichtungen

Polyurethan (Vulkulan); M5, 3/4", 1" = NBR

Merkmal: Das Schnellentlüftungsventil kann auch als ODER-Ventil eingesetzt werden. Hierbei ist jedoch zu beachten, dass bei gleichen Druckverhältnissen der Anschluss P2 Vorrang vor dem Anschluss P1 hat.



Baumaße:



Bestell-Nr.	Typ	€/St.	Gew	B	L1	L2	SW	VPE
21180003	L-SEV-M5-MSv		M5	5,0	25,0	10,0	10	5
21184007	L-SEV-1/8-MSv		G1/8	8,0	42,0	28,0	14	5
21180008	L-SEV-1/4-MSv		G1/4	11,0	53,5	34,5	19	5
21180009	L-SEV-3/8-MSv		G3/8	12,0	60,5	26,5	22	1
21181010	L-SEV-1/2-MSv		G1/2	14,0	71,0	44,0	26	5
21180011	L-SEV-3/4-MSv		G3/4	16,3	87,0	54,0	32	5
21186012	L-SEV-1-MSv		G1	19,0	109,0	73,0	46	1

Einsatz: Um grobe Verunreinigungen auszufiltern.

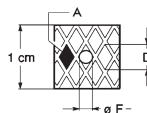
Technische Daten:

Temperatur : max. 110°C

Filterung : in Pfeilrichtung

Maschenweite : Edelstahl / Kunststoff:

	Ø	F = 1,3 mm
	Fläche	A = 1,25 mm ²
	Porenweite	D = 2,6 mm
Edelst. / Edelst. G3/8 bis G1½:	Ø	F = 1,0 mm
	Fläche	A = 1,0 mm ²
	Porenweite	D = 2,0 mm
Edelst. / Edelst. G2:	Ø	F = 1,3 mm
	Fläche	A = 1,25 mm ²
	Porenweite	D = 2,6 mm



Edelstahl/Kunststoff: Drahtkorb: Edelstahl Gewindestutzen: Polyamid Boden: Edelstahl

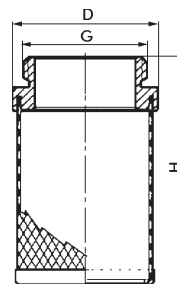
Edelstahl/Edelstahl: Drahtkorb: Edelstahl Gewindestutzen: Edelstahl Boden: Edelstahl

Baumaße:

**Filterkorb
Außengewinde**

**Kunststoff / Edelstahl
PA / V2A**

Bestell-Nr.	Typ	€/St.	Gew	D	H	VPE
21162260	L-SK1-3/8-VA-KU		G3/8	22,5	46,5	5
21160261	L-SK1-1/2-VA-KU		G1/2	26,5	50,5	5
21160262	L-SK1-3/4-VA-KU		G3/4	32,0	58,0	1
21160263	L-SK1-1-VA-KU		G1	40,0	63,0	1
21162264	L-SK1-1¼-VA-KU		G1¼	49,5	68,0	1
21162265	L-SK1-1½-VA-KU		G1½	55,5	78,5	1
21162266	L-SK1-2-VA-KU		G2	68,5	94,5	1
21160267	L-SK1-2½-VA-KU		G2½	85,5	97,5	1
21160268	L-SK1-3-VA-KU		G3	99,5	113,0	1
21160269	L-SK1-4-VA-KU		G4	122,0	129,0	1

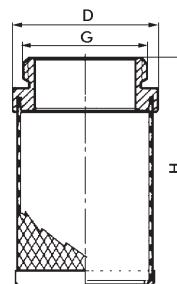


L10

**Filterkorb
Außengewinde**

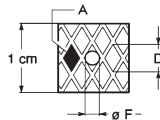
**Edelstahl / Edelstahl
V2A**

Bestell-Nr.	Typ	€/St.	Gew	D	H	VPE
21160275	L-SK2-3/8-VA		G3/8	20,5	55,0	5
21160276	L-SK2-1/2-VA		G1/2	21,0	55,0	5
21160280	L-SK2-3/4-VA		G3/4	32,5	65,0	1
21160281	L-SK2-1-VA		G1	40,5	70,0	1
21160282	L-SK2-1¼-VA		G1¼	47,5	77,5	1
21160283	L-SK2-1½-VA		G1½	53,5	87,5	1
21160284	L-SK2-2-VA		G2	64,5	101,0	1



Technische Daten

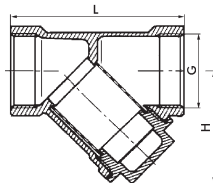
Temperatur : max. 110°C
 Filterung : in Pfeilrichtung
 Betriebsdruck : siehe Tabelle
 Maschenweite :
 Fläche : $\phi F = 0,5 \text{ mm}$
 Porenweite : $A = 0,25 \text{ mm}^2$
 $D = 1,0 \text{ mm}$



Gehäuse : Messing vernickelt
 Filtersieb : Edelstahl
 O-Ring : NBR
 Verschluss : Messing

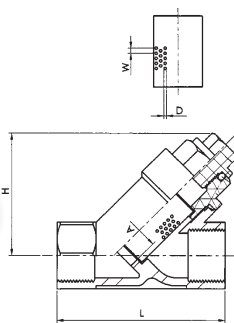
Schmutzfänger Innengewinde

Messing vernickelt



Bestell-Nr.	Typ	€/St.	Gew	H	L	PN bar	VPE
21160300	L-SF1-1/4-MSv		G1/4	35,5	48,0	16	5
21160301	L-SF1-3/8-MSv		G3/8	35,5	48,0	16	5
21160302	L-SF1-1/2-MSv		G1/2	35,5	53,0	16	5
21160303	L-SF1-3/4-MSv		G3/4	42,5	63,0	16	1
21160304	L-SF1-1-MSv		G1	53,5	77,0	16	1
21160305	L-SF1-1¼-MSv		G1¼	64,5	91,0	14	1
21160306	L-SF1-1½-MSv		G1½	75,0	101,0	14	1
21160307	L-SF1-2-MSv		G2	89,0	118,0	14	1
21160308	L-SF1-2½-MSv		G2½	107,0	156,0	14	1

L10



Schmutzfänger Innengewinde

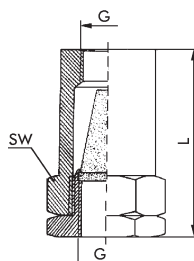


Edelstahl

Bestell-Nr.	Typ	€/St.	Gew	A	L	D	W	H	VPE
21160360	L-SF3-3/8-VA		G3/8	12	65	1	2	39	1
21160361	L-SF3-1/2-VA		G1/2	15	65	1	2	39	1
21160362	L-SF3-3/4-VA		G3/4	20	80	1	2	45	1
21160363	L-SF3-1-VA		G1	25	90	1	2	52	1
21160364	L-SF3-1¼-VA		G1¼	32	105	1	2	58	1
21160365	L-SF3-1½-VA		G1½	40	120	1	2	72	1
21160366	L-SF3-2-VA		G2	50	140	1	2	80	1

Schmutzfänger Innengewinde - Filter Sinterbronze

Messing vernickelt



Bestell-Nr.	Typ	€/St.	Gew	L	SW	VPE
21160500	L-SF5-1/8-MSv		G1/8	35	17	10
21160501	L-SF5-1/4-MSv		G1/4	41	19	10
21160502	L-SF5-3/8-MSv		G3/8	53	24	10
21160503	L-SF5-1/2-MSv		G1/2	63	30	5