



VL-422T

2-teiliger Kugelhahn aus Edelstahl
Innengewinde



DN8 - DN50

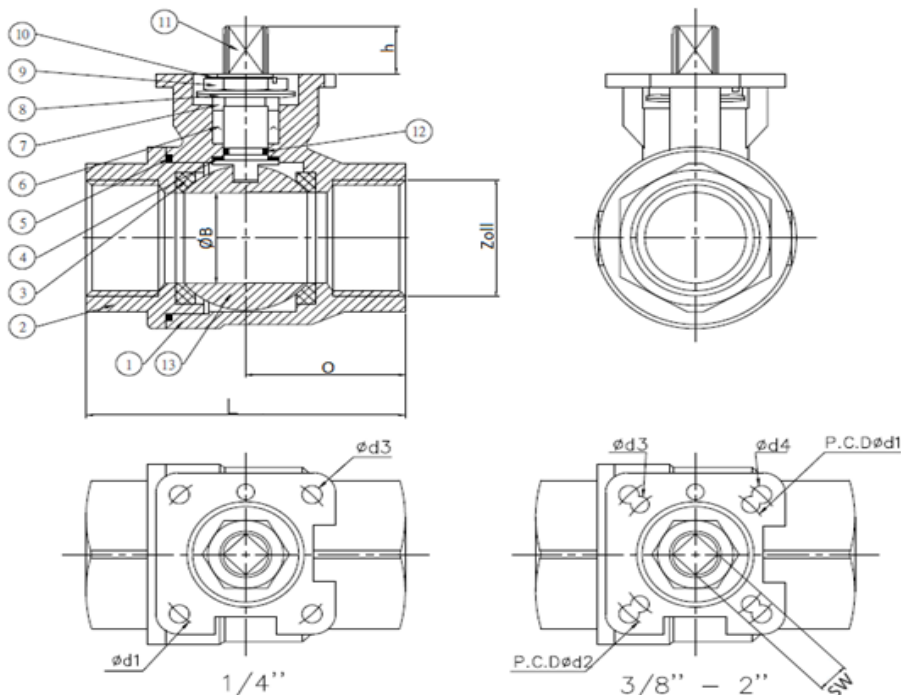
- 2-teiliger Kugelhahn
- Automatisierbar
- Voller Durchgang
- Druckstufe **PN 100**
- Innengewinde nach DIN 2999 / DIN EN 10226-1
- Baulänge nach DIN 3202 **M3** / DIN EN 16722
- Temperaturbereich -10°C / +200°C

- Aufbauflansch nach ISO 5211
- Anti-Blowout Schaltwelle

Auf Anfrage:

- Mit Verschleißvorrichtung
- Handgeschalten
- Weitere Optionen

Standard		
ISO9001	PED	TA Luft
Auf Anfrage		
FDA	ATEX	EG1935



Stückliste	Menge	Werkstoff
1 Gehäuse	1	1.4408
2 Endstück	1	1.4408
3 Kugeldichtung	2	RPTFE
4 Anlaufring	1	PTFE
5 Gehäusedichtung	1	PTFE
6 Schaltwellendichtung	1 Satz	PTFE
7 Druckring	1	1.4401
8 Tellerfeder	2	1.4310
9 Stopfbuchsmutter	1	1.4301
10 Sicherungsring	1	1.4301
11 Schaltwelle	1	1.4401
12 O-Ring	1	Viton
13 Kugel	1	1.4408

¹ PTFE+Glasfaser

Zoll	DN	L	ØB	O	h	SW	Ød1	Ød2	Ød3	Ød4	ISO 5211	Nm ^a	[kg]
1/4"	8	50	11,5	25	8	9	36	-	5,5	-	F03	13	0,3
3/8"	10	60	12,5	30	8	9	36	42	5,5	5,5	F03/F04	13	0,3
1/2"	15	75	15	37,5	8	9	36	42	5,5	5,5	F03/F04	16	0,4
3/4"	20	80	20	40	11	11	42	50	5,5	6,5	F04/F05	25	0,7
1"	25	90	25	45	11	11	42	50	5,5	6,5	F04/F05	31	0,9
1-1/4"	32	110	32	55	11	11	42	50	5,5	6,5	F04/F05	53	1,3
1-1/2"	40	120	38	60,5	11	11	42	50	5,5	6,5	F04/F05	76	1,9
2"	50	140	50	70	15	14	50	70	6,5	8,5	F05/F07	99	3,6

Abmessungen in mm

Technische Änderungen vorbehalten.

^a inkl. 30% Sicherheit

→ weitere Info siehe Drehmoment-Tabelle